

藤崎台県営野球場 業務報告書

(令和7年10月)

熊本県スポーツ振興事業団・ミズノグループ

令和7年度 藤崎台県営野球場 業務報告 目次

I	管理業務を行うに当たっての基本方針	1
II	管理運営状況	1～3
	1 利用者対応	
	2 利用者の増加を図るための具体的な取組	
	3 サービス向上を図るための具体的な取組	
III	自主事業状況	3～4
	1 KSPA・MIZUNO スポーツプログラム	
	2 施設の機能を活用した取組	
IV	維持管理状況	4～7
	1 施設・設備の維持管理	
	2 グ라운드의維持管理	
	3 野球場周辺の維持管理	
	4 施設の衛生管理	
	5 安全管理及び体制	
	6 環境に留意した管理運営	
V	管理運営体制	8
	1 組織体制と人員配置	
	2 職員研修	
VI	緊急時対策体制	8～9
	1 事故発生時の対策・対応	
	2 火災、地震災害時の対策・対応	
	3 気象災害時の対策・対応	
	4 その他の対策	
	5 保険加入による補償体制	

【添付資料】

資料1 施設利用状況

資料2 グ라운드의維持管理実施回数

I 管理業務を行うに当たっての基本方針

「野球を通じて県民の体力向上と健康増進を図る施設」としての役割を担う藤崎台県営野球場の管理運営を、法令や関係条例を遵守し、公正・公平の立場で利用者ニーズが反映され、県民に親しんでもらえる施設となるよう全力で取り組みます。

II 管理運営状況

1 利用者対応

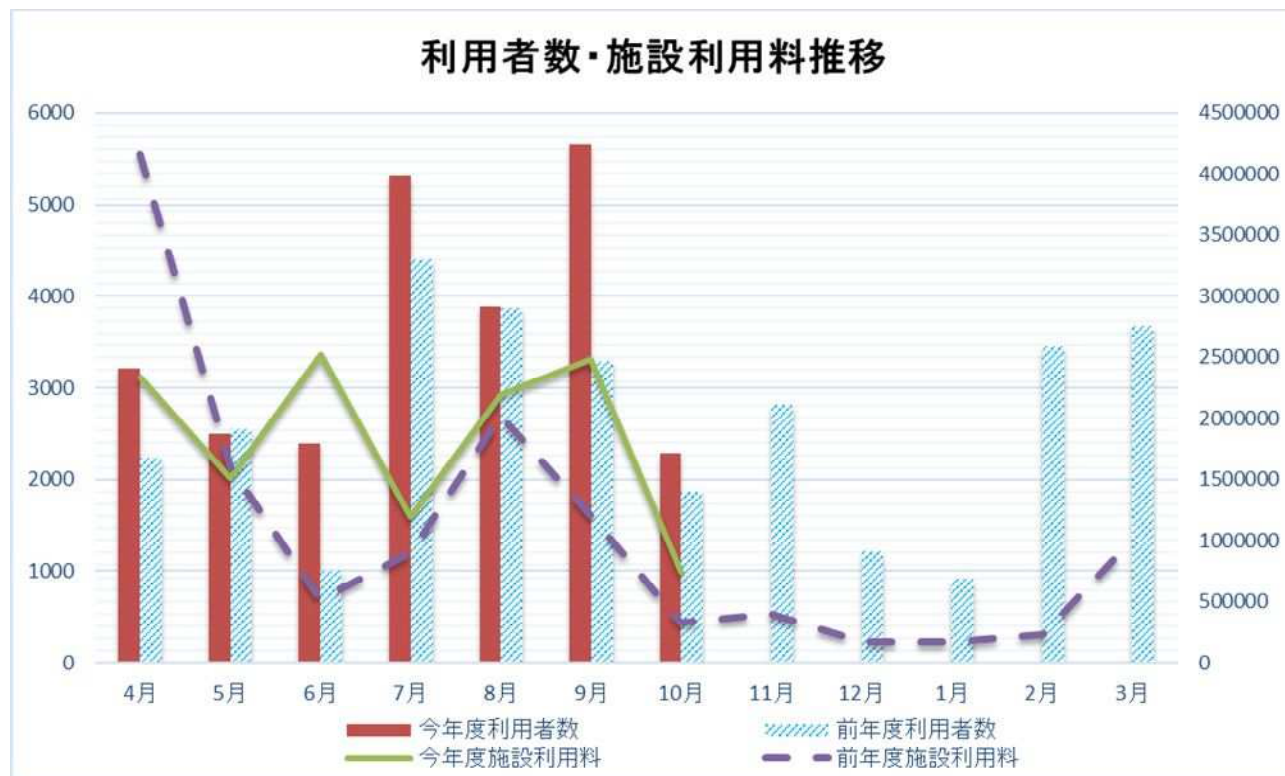
(1) 施設利用状況

10月	利用者数		施設利用料	
	今年度	前年度該当月	今年度	前年度該当月
藤崎台県営野球場	2,286人	1,867人	735,640円	325,270円
累 計	25,238人	19,222人	12,981,720円	10,728,120円

※詳細は別添資料のとおり

※前年度との比較

例年通り、九州地区高校野球熊本大会といった入場料徴収大会が開催されたこと、また一般利用の増加や、照明設備利用増加に伴い利用者数・施設利用料共に増となった。



(2) 使用料の減免

10月は、使用料の減免はありませんでした。

(3) 利用者からの苦情、要望等とその対応状況

10月は、利用者から苦情、要望はありませんでした。

2 利用者の増加を図るための具体的な取組

(1) 利用者への情報提供

各情報は、ホームページ・SNS・パンフレット・リーフレット及び球場内の情報コーナー等により提供しています。

(2) 利用機会の拡大

大会名	供用日及び時間変更日時	使用施設
熊本商業高校野球部 練習	11日 (土) 8:00 ~ 9:00	野球場
第157回九州地区高校野球熊本大会	12日 (日) 7:00 ~ 9:00	野球場
熊本市内1年生大会	13日 (月) 7:00 ~ 9:00	野球場
令和7年度土木部職員親睦野球大会	18日 (土) 7:00 ~ 9:00	野球場
熊本県高校選抜チーム選考会	19日 (日) 8:00 ~ 9:00	野球場
2025 KSPA・ミズノカップ 熊本県中学三年生野球大会	25日 (土) 8:00 ~ 9:00	野球場
2025 KSPA・ミズノカップ 熊本県中学三年生野球大会	26日 (日) 8:00 ~ 9:00	野球場

(3) 地域・関係機関・ボランティア団体等との連携・協働

団 体	内 容	期 日
熊本市上下水道局	マンホールカード配布	1～31日

3 サービス向上を図るための具合的な取組

(1) 利用者主体のサービス提供

大 会 名	実施内容	開催日
第66回九州地区高校軟式野球熊本大会	大会準備、大会開催時・規定回のグラウンド整備（ライン引き、水撒き等）	4日
第157回九州地区高校野球熊本大会	大会準備、大会開催時・規定回のグラウンド整備（ライン引き、水撒き等）	5・12日
熊本市内1年生大会	大会準備、大会開催時・規定回のグラウンド整備（ライン引き、水撒き等）	13日
令和7年度土木部職員親睦野球大会	大会準備、大会開催時・規定回のグラウンド整備（ライン引き、水撒き等）	18日
熊本県高校選抜チーム選考会	大会準備、大会開催時・規定回のグラウンド整備（ライン引き、水撒き等）	19日

(2) 利便性の向上

内 容
・コピーファックスサービス ・雨傘の無料貸出 ・プロジェクターレンタル

(3) その他の取り組み（実習生の受入れ）

10月は、その他の取り組みはありませんでした。

Ⅲ 自主事業状況

1 KSPA・MIZUNOスポーツプログラム

(1) スポーツ教室

教室名	曜日	時間	回数	参加者数
ホークスジュニアアカデミー キッズクラス	木	17:00～18:30	4回	24名
ホークスジュニアアカデミー ジュニアクラス	木	18:30～20:00	4回	26名
		合 計	8回	50名

(2) KSPA・MIZUNO スポーツ教室（単発型）

教 室 名	実 施 日	参加者
ナイトヨガ in リブワーク 藤崎台球場	17日	120名

(3) KSPA・MIZUNO カップ

教室名	実施日	参加者
2025 KSPA・ミズノカップ 熊本県中学三年生野球大会	25・26日	240名

2 施設の機能を活用した取組

取組内容	実施日	参加者
結婚式前撮り	6日	10名

IV 維持管理状況

1 施設・設備の維持管理

(1) 保守管理

[職員による日常点検一覧]

業務名	業務内容	実施日
建物点検	目視点検	毎日
消防設備点検	目視点検	毎日
昇降機点検	動作確認、機能・周辺設備点検調整	毎日
自動ドア点検	動作確認、機能・周辺設備点検調整	毎日
管理機械(芝刈り機等)点検	動作確認、燃料・オイル点検他	毎日
放送設備点検	動作確認、機能・音量点検整備	随時
照明設備点検	点灯確認	随時
スコアボード点検	動作確認、ランプ点検	随時

[委託による保守点検一覧(定期)]

業務名	業務内容	実施回数	実施日
			異常有・無
自家用電気工作物保安管理	漏電監視	毎日 24時間	毎日24時間
			異常無
自家用電気工作物保安管理	受電設備及び分電設備点検	隔月	10日
			異常無
防火設備点検	消火栓・火災報知機他、動作・機能点検	年1回	20日
			異常無
空調機器点検(フロン排出抑制法)	フロン類漏洩点検	1回/3年	17日
			異常無
昇降機保守点検	動作確認、機能・周辺設備点検調整	毎月	27日
			異常無

〔 委託による保守点検一覧（臨時） 〕

10 月は、委託による臨時の保守点検はありませんでした。

（２）修繕・改修

〔 自主修繕等一覧 〕

実施内容	場 所	実施日
ポイント交換	内野グラウンド	4・8・20日
アスファルト補修	博物館側坂道	5日
小便器センサー交換	1塁側男子トイレ	18日

〔 業者実施修繕等一覧 〕

実施内容	場 所	実施日
イセキトラクター及びマルチプレー修繕	機械倉庫	24日

2 グラウンドの維持管理

外野（芝生グラウンド）及び内野（クレーグラウンド）、並びに観覧スタンド（芝生スタンド）の日常的な維持管理は職員で行い、薬剤散布など特殊性が高い業務については専門業者に委託し、快適な施設の提供を行っています。

※作業実施内容・回数は別添資料のとおり。

3 野球場周辺の維持管理

〔 業者委託 〕

10 月は、業者委託による維持管理はありませんでした。

〔 職員作業 〕

場 所	実施内容	実施日
野球場外周・臨時駐車場・ 童園周辺	草刈り作業	5～7・9・11・14・ 16・17・21・29日
野球場正面花壇	草刈り作業	3・7・8・28・30日

4 施設の衛生管理

職員作業により、清潔で快適な空間の提供を行っています。

[職員による日常清掃内容]

頻 度	区 域
毎日実施	正面玄関、事務室、1階トイレ、1階ホール
必要に応じて実施	(1階) ・ロッカールーム ・選手控室 ・監督室 ・本部放送室 ・主催者室 ・来賓室 ・放送室A ・放送室B ・警備室 ・審判員室 ・救護室 ・廊下、階段
	(2階) ・会議室 ・ホール ・トイレ ・廊下、階段
	(3階) ・記者席 ・貴賓室 ・指令室 ・廊下、階段
	(屋外) ・メインスタンド ・内野スタンド ・外野スタンド ・正面駐車場 ・屋外トイレ ・臨時駐車場 ・楠群周辺及び外周

[職員による特別清掃内容]

場 所	実施内容	実施日
正面駐車場・2階ペデストリアンデッキ	落葉等清掃	3～5・12・13・17・21・24・28日
野球場周辺	ゴミ拾い	5・11・17日
建物内諸室	モップ掛け	15・22・24日
ベンチ内	泥上げ	24日

5 安全管理及び体制

(1) 保安警備業務と体制

開場時間帯は職員による警備、閉場時間帯は株式会社キューネットによる警備を行い、24時間体制で利用者の安全確保と防犯・防火・防災に努めています。

[不審者や夜間不法侵入者等の緊急対応]

10月は、不審者や夜間不法侵入者等への緊急対応はありませんでした。

区 分		業務内容	実施予定時期
職員実施		施設・設備点検、開閉錠、不審者、不法行為の発見や排除等	8:30～9:00 日中は随時 20:30～21:00
業者実施	機械警備	感熱・赤外線により火災・盗難、不良行為の監視	毎日、無人となる 21:00～8:30 まで
	人的警備	不審者、不法行為の発見などの問題発生時	随時対応

(2) 大会の駐車場対応状況

大会名	参加者	観覧者数	期 日	駐車場整理員
第66回九州地区高校軟式野球熊本大会	50人	70人	4日	主催者 警備会社
第157回九州地区高校野球熊本大会	150人	2,270人	5・12日	主催者 警備会社
熊本市内1年生大会	150人	350人	13日	主催者 警備会社

6 環境に留意した管理運営

「SDGs」の目標達成に向けた取り組みのひとつとして、環境省の認証制度であるエコアクション 21 の方針に準じ「省エネ・省資源」「ゴミの減量化」「リサイクル」「グリーン購入」等、環境に配慮した取り組みを推進します。

取り組み	内 容
熊本グリーンプロジェクト	熊本県内各団体等に、芝生更新時にてコア抜きした芝屑等を提供し緑地運動に賛同します。
PC を活用したペーパーレス化	データを活用しミスプリントによる廃棄物排出量の縮減
裏面紙の利用	ミスプリント等の用紙の再利用
ピッチャープレートの再利用	使用済みピッチャープレートを花壇の囲い枠として再利用するとともに、小中学校へ寄贈し活用してもらう
グラウンドレーキの再利用	使用済みグラウンドレーキを、小中学校へ寄贈し活用してもらう
照明設備の LED 化	事務室、ロビー等の照明を LED への取替を促進し、省エネを実施

※（一財）熊本県スポーツ振興事業団は「第1期熊本県SDGs登録事業者」として、令和6年9月から継続認定を受けております。

V 管理運営体制

1 組織体制と人員配置

野球場長（統括責任者）のもと 1 課体制により、各種事業を円滑に行っています。
利用者対応は、開場時間帯に対応した 2 交代勤務体制をとり、ホスピタリティな対応を行っています。

利用案内・窓口受付	開場時間	職員配置時間	備 考
中央受付窓口	9:00～21:00	8:30～21:15	施設点検・管理作業を含む

2 職員研修

（1）一般研修・階層別研修・専門研修・資格取得研修・他施設への派遣研修

10 月は、職員研修はありませんでした。

VI 緊急時対策体制

1 事故発生時の対策・対応

事故発生に備えて、全職員に“危機管理マニュアル”の徹底を図るとともに、AEDをはじめ、応急処置に必要な機器・用具を設置しています。さらに事故に対する保険に加入し、万全の補償体制をとっています。

〔 事故等に伴う職員の出勤 〕

10 月は、事故等に伴う職員の対応はありませんでした。

〔 常備機器・用具 〕

機器・用具等	配置場所
AED(自動体外式除細動器)	正面玄関ホール
担架・毛布	救護室
担架（スパインボード）	事務所
使い捨て担架（ディスポストレッチャー）	事務所
救急用具：消毒薬、包帯、三角巾、添木 等	事務所

2 火災、地震災害時の対策・対応

10 月は、火災、地震災害時の対策・対応はありませんでした。

3 気象災害時の対策・対応

警報発令や落雷等が懸念される場合は、速やかに状況を判断し、施設利用停止・避難指示など適切な対応を随時行います。

区 分	内 容	対 応	対応日
その他	大雨(令和3年8月12日)による「藤崎台のクスノキ群」倒木調査継続	立入禁止区域の設置	1～31日

4 その他の対策

(1) その他の対策・対応

区 分	内 容	対 応	対応日
熱中症	定期的に熱中症測定器で計測し、利用者に情報を提供	定期計測 利用者へ熱中症予防呼び掛け	1～31日
熱中症	熱中症注意喚起ポスター掲示	ポスター掲示による利用者への注意喚起	1～31日

(2) 国民保護法に定める避難施設として指定された場合の支援

災害に備えて、飲料水を備蓄しています。

[危機管理マニュアル]

・台風、豪雨対応	・火災、地震災害対策	・微小粒子状物質 (PM2.5) 対策
・施設の爆破、占拠等対応	・人的災害対応	・新型コロナウイルス感染拡大防止マニュアル
・光化学スモッグ対応	・落雷事故対応	
・新型インフルエンザ対応行動計画	・熱中症予防対策	

5 保険加入による補償体制

[賠償保険加入状況]

保険内容	補償内容
スポーツファシリティーズ保険 (公益財団法人日本スポーツ施設協会)	[施設所有(管理)者賠償責任保険] 対人賠償：1事故につき5億円(1名につき3億円) 対物賠償：1事故につき2億円
	[スポーツ災害補償保険] 死亡・後遺障害補償：200万円 医療補償：入院1日2,500円
行事参加者補償保険 (Chubb 損害保険株式会社)	死亡・後遺障害補償：200万円 医療補償：入院1日3,000円 通院1日2,000円
個人情報漏えい保険 (東京海上日動火災保険株式会社)	賠償：1請求につき5,000万円 対応費用：1事故または1請求につき2,000万円

令和07年度 藤崎台県営野球場 利用状況

単位(件／人・時間／円)

月				4月	5月	6月	7月	8月	9月	10月	11月	12月	1月	2月	3月	合 計
区分																
野球場使用	入場料無	職業野球	件 数	3	5	4	1	7	4	0	0	0	0	0	0	24
			人 数	75	200	155	25	475	375	0	0	0	0	0	0	1,305
			観客人員	0	5,573	357	0	3,300	437	0	0	0	0	0	0	9,667
			利用料	50,600	126,500	55,660	10,120	242,880	212,520	0	0	0	0	0	0	698,280
		一般野球	件 数	13	11	10	7	9	9	15	0	0	0	0	0	74
			人 数	342	322	342	200	365	490	536	0	0	0	0	0	2,597
			観客人員	30	60	80	45	60	0	120	0	0	0	0	0	395
			利用料	81,070	87,450	69,660	47,750	68,310	78,870	108,930	0	0	0	0	0	542,040
		学生野球	件 数	16	10	4	10	13	11	17	0	0	0	0	0	81
			人 数	856	417	140	438	814	282	755	0	0	0	0	0	3,702
			観客人員	600	140	230	500	1,055	240	1,040	0	0	0	0	0	3,805
			利用料	84,000	47,700	24,300	48,800	76,400	48,400	87,000	0	0	0	0	0	416,600
		小 計	件 数	32	26	18	18	29	24	32	0	0	0	0	0	179
			人 数	1,273	939	637	663	1,654	1,147	1,291	0	0	0	0	0	7,604
			観客人員	630	5,773	667	545	4,415	677	1,160	0	0	0	0	0	13,867
			利用料	215,670	261,650	149,620	106,670	387,590	339,790	195,930	0	0	0	0	0	1,656,920
	入場料有	職業野球	件 数	6	4	8	0	3	1	0	0	0	0	0	0	22
			人 数	600	400	800	0	300	100	0	0	0	0	0	0	2,200
			観客人員	4,431	5,232	4,125	0	2,599	971	0	0	0	0	0	0	17,358
			利用料	900,000	600,000	1,200,000	0	450,000	150,000	0	0	0	0	0	0	3,300,000
		一般野球	件 数	0	0	0	0	0	5	0	0	0	0	0	0	5
			人 数	0	0	0	0	0	1,000	0	0	0	0	0	0	1,000
			観客人員	0	0	0	0	0	3,397	0	0	0	0	0	0	3,397
			利用料	0	0	0	0	0	500,000	0	0	0	0	0	0	500,000
		学生野球	件 数	3	3	0	16	5	10	3	0	0	0	0	0	40
			人 数	200	250	0	2,750	460	1,150	300	0	0	0	0	0	5,110
			観客人員	1,730	2,710	0	19,070	1,331	3,684	2,620	0	0	0	0	0	31,145
			利用料	144,000	144,000	0	768,000	240,000	480,000	144,000	0	0	0	0	0	1,920,000
		小 計	件 数	9	7	8	16	8	16	3	0	0	0	0	0	67
			人 数	800	650	800	2,750	760	2,250	300	0	0	0	0	0	8,310
			観客人員	6,161	7,942	4,125	19,070	3,930	8,052	2,620	0	0	0	0	0	51,900
			利用料	1,044,000	744,000	1,200,000	768,000	690,000	1,130,000	144,000	0	0	0	0	0	5,720,000
	合 計	職業野球	件 数	9	9	12	1	10	5	0	0	0	0	0	0	46
			人 数	675	600	955	25	775	475	0	0	0	0	0	0	3,505
			観客人員	4,431	10,805	4,482	0	5,899	1,408	0	0	0	0	0	0	27,025
			利用料	950,600	726,500	1,255,660	10,120	692,880	362,520	0	0	0	0	0	0	3,998,280
		一般野球	件 数	13	11	10	7	9	14	15	0	0	0	0	0	79
			人 数	342	322	342	200	365	1,490	536	0	0	0	0	0	3,597
			観客人員	30	60	80	45	60	3,397	120	0	0	0	0	0	3,792
			利用料	81,070	87,450	69,660	47,750	68,310	578,870	108,930	0	0	0	0	0	1,042,040
		学生野球	件 数	19	13	4	26	18	21	20	0	0	0	0	0	121
			人 数	1,056	667	140	3,188	1,274	1,432	1,055	0	0	0	0	0	8,812
			観客人員	2,330	2,850	230	19,570	2,386	3,924	3,660	0	0	0	0	0	34,950
			利用料	228,000	191,700	24,300	816,800	316,400	528,400	231,000	0	0	0	0	0	2,336,600
		野球場使用計 ①	件 数	41	33	26	34	37	40	35	0	0	0	0	0	246
			人 数	2,073	1,589	1,437	3,413	2,414	3,397	1,591	0	0	0	0	0	15,914
			観客人員	6,791	13,715	4,792	19,615	8,345	8,729	3,780	0	0	0	0	0	65,767
			利用料	1,259,670	1,005,650	1,349,620	874,670	1,077,590	1,469,790	339,930	0	0	0	0	0	7,376,920

令和07年度 藤崎台県営野球場 利用状況

単位(件／人・時間／円)

月			4月	5月	6月	7月	8月	9月	10月	11月	12月	1月	2月	3月	合 計
区分															
野球場 附属設備	場内放送器具		件 数	29	17	18	23	21	27	16	0	0	0	0	151
			時 間	職業・一般	89	75	106	11	82	94	21	0	0	0	478
			時 間	学生	54	18	7	101	59	67	43	0	0	0	349
			計		143	93	113	112	141	161	64	0	0	0	827
			利用料		68,870	50,610	66,550	33,980	65,950	75,430	24,420	0	0	0	385,810
	スコア・ボード	得点・判定表示		件 数	4	11	3	2	7	4	4	0	0	0	35
				時 間	職業・一般	4	22	5	6	13	7	0	0	0	70
				時 間	学生	5	8	7	0	17	3	7	0	0	47
				計		9	30	12	6	30	10	20	0	0	117
				利用料		9,700	39,700	12,650	9,300	32,050	12,950	25,050	0	0	141,400
	全部表示	映像面に 文字・数字のみ		件 数	8	4	0	19	7	14	8	0	0	0	60
				時 間	職業・一般	7	4	0	0	14	1	0	0	0	26
				時 間	学生	32	14	0	104	49	61	43	0	0	303
				計		39	18	0	104	49	75	44	0	0	329
				利用料		66,360	31,920	0	145,600	68,600	128,520	63,280	0	0	504,280
		映像面に 文字・数字以外		件 数	7	6	9	3	7	8	0	0	0	0	40
				時 間	職業・一般	40	34	53	0	47	58	0	0	0	232
				時 間	学生	0	0	0	3	0	0	0	0	0	3
				計		40	34	53	3	47	58	0	0	0	235
				利用料		198,400	168,640	262,880	6,750	233,120	287,680	0	0	0	1,157,470
	選手控室		件 数	24	19	21	27	26	28	14	0	0	0	0	159
			時 間	職業・一般	170	174	229	25	217	242	27	0	0	0	1,084
			時 間	学生	46	6	12	78	44	46	30	0	0	0	262
			計		216	180	241	103	261	288	57	0	0	0	1,346
			人 数	職業・一般	565	520	625	150	675	1,035	225	0	0	0	3,795
			人 数	学生	420	120	50	1,503	550	920	420	0	0	0	3,983
			計		985	640	675	1,653	1,225	1,955	645	0	0	0	7,778
			利用料		70,260	65,340	86,650	21,730	87,330	96,900	14,790	0	0	0	443,000
	会議室		件 数	6	6	10	1	7	7	0	0	0	0	0	37
			時 間	職業・一般	102	98	140	0	96	46	0	0	0	0	482
			時 間	学生	0	0	0	6	6	6	0	0	0	0	18
			計		102	98	140	6	102	52	0	0	0	0	500
			人 数	職業・一般	70	100	135	0	60	60	0	0	0	0	425
			人 数	学生	0	0	0	40	50	40	0	0	0	0	130
			計		70	100	135	40	110	100	0	0	0	0	555
			利用料		25,500	24,500	35,000	660	24,660	12,160	0	0	0	0	122,480
	主催者室		件 数	9	11	13	20	13	20	5	0	0	0	0	91
			時 間	職業・一般	59	84	112	0	78	88	0	0	0	0	421
			時 間	学生	20	25	0	167	40	89	32	0	0	0	373
			計		79	109	112	167	118	177	32	0	0	0	794
			人 数	職業・一般	60	140	150	0	81	100	0	0	0	0	531
			人 数	学生	30	30	0	200	50	100	50	0	0	0	460
			計		90	170	150	200	131	200	50	0	0	0	991
			利用料		33,110	46,410	54,880	35,070	46,620	61,810	6,720	0	0	0	284,620
	温水シャワー		回 数		300	200	450	0	365	150	0	0	0	0	1465
			利用料		15,000	10,000	22,500	0	18,250	7,500	0	0	0	0	73,250

令和07年度 藤崎台県営野球場 利用状況

単位(件／人・時間／円)

区分		月	4月	5月	6月	7月	8月	9月	10月	11月	12月	1月	2月	3月	合 計
附属設備計 ②		時 間	件 数	87	74	74	95	88	108	47	0	0	0	0	573
			職業・一般	471	491	645	42	533	549	62	0	0	0	0	2,793
			学生	157	71	26	459	215	272	155	0	0	0	0	1,355
		人 数	計	628	562	671	501	748	821	217	0	0	0	0	4,148
			職業・一般	695	760	910	150	816	1,195	225	0	0	0	0	4,751
			学生	450	150	50	1,743	650	1,060	470	0	0	0	0	4,573
		計	1,145	910	960	1,893	1,466	2,255	695	0	0	0	0	9,324	
利用料	487,200	437,120	541,110	253,090	576,580	682,950	134,260	0	0	0	0	3,112,310			
野 球 場 照 明 設 備	全部を点灯	試合数	件 数	2	0	3	0	2	2	0	0	0	0	9	
			職業野球	2	0	3	0	2	0	0	0	0	0	7	
			職業野球	6	0	6	0	4	0	0	0	0	0	16	
		時 間	一般野球	0	0	0	0	0	3	0	0	0	0	3	
			学生野球	0	0	0	0	0	0	0	0	0	0	0	
			計	6	0	6	0	4	3	0	0	0	0	19	
		利用料	388,080	0	388,080	0	258,720	138,600	0	0	0	0	1,173,480		
	2分の1を点灯	時 間	件 数	3	0	3	0	3	1	0	0	0	0	10	
			職業野球	4	0	5	0	5	0	0	0	0	0	14	
			一般野球	0	0	0	0	0	1	0	0	0	0	1	
		学生野球	0	0	0	0	0	0	0	0	0	0	0		
			計	4	0	5	0	5	1	0	0	0	0	15	
			利用料	129,360	0	161,700	0	161,700	23,100	0	0	0	0	475,860	
		4分の1を点灯	時 間	件 数	5	5	6	5	9	12	17	0	0	0	59
	職業野球			0	0	0	0	0	0	0	0	0	0	0	
	一般野球			0	2	3	1	2	1	8	0	0	0	17	
	学生野球		10	6	6	8	13	22	23	0	0	0	0	88	
			計	10	8	9	9	15	23	31	0	0	0	105	
			利用料	73,500	67,200	78,750	70,350	118,650	173,250	261,450	0	0	0	843,150	
	照明設備計 ③		時 間	件 数	10	5	12	5	14	15	17	0	0	0	78
		職業野球		10	0	11	0	9	0	0	0	0	0	30	
		一般野球		0	2	3	1	2	5	8	0	0	0	21	
		学生野球	10	6	6	8	13	22	23	0	0	0	0	88	
			計	20	8	20	9	24	27	31	0	0	0	139	
			利用料	590,940	67,200	628,530	70,350	539,070	334,950	261,450	0	0	0	2,492,490	
		施設合計(①+②+③)	件 数	138	112	112	134	139	163	99	0	0	0	897	
	人 数		3,218	2,499	2,397	5,306	3,880	5,652	2,286	0	0	0	25,238		
利用料	2,337,810		1,509,970	2,519,260	1,198,110	2,193,240	2,487,690	735,640	0	0	0	12,981,720			

区分		月	4月	5月	6月	7月	8月	9月	10月	11月	12月	1月	2月	3月	合 計
観覧者数			6,791	13,715	4,792	19,615	8,345	8,729	3,780	0	0	0	0	0	65,767

芝生グラウンドの維持管理作業一覧

資料2

作業内容	4月	5月	6月	7月	8月	9月	10月	11月	12月	1月	2月	3月	合計
①ティフトン芝管理													
芝刈・集草・処分	1	2	2	3	1	2	2						13
人力除草	0	2	0	1	0	0	0						3
ディポット補修	0	0	1	0	0	0	0						1
散水・清掃	0	0	0	0	0	0	0						0
病虫害防除	0	0	0	1	0	1	1						3
除草剤散布	0	0	0	1	0	0	1						2
殺菌剤散布	0	0	0	1	0	1	0						2
土壌改良剤散布	0	0	1	0	0	0	0						1
芝生外周端切	0	0	1	0	0	0	1						2
目土散布	0	0	1	0	0	0	0						1
浸透剤散布	1	1	0	1	0	0	0						3
肥料散布(液肥含)	1	1	1	1	1	1	0						6
②芝補植													
芝補植	0	0	1	0	0	0	0						1
残土処理	0	0	0	0	0	0	0						0
エアレーション	0	0	1	0	0	0	0						1
コア収集・処分	0	0	1	0	0	0	0						1
サッチ除去・収集・処分	1	2	3	3	1	3	2						15

内野グラウンドの維持管理作業一覧

作業内容	4月	5月	6月	7月	8月	9月	10月	11月	12月	1月	2月	3月	合計
①クレー部分改修													
補充土(混合)	2	1	2	2	3	7	3						20
塩化カルシウム散布	0	0	0	0	0	0	0						0
クレーかき均し	79	41	36	87	84	126	67						520
クレー転圧	0	4	2	1	2	3	2						14
表面仕上げ	38	34	23	38	42	47	40						262
②付帯施設改修													
ピッチャーマウンド造形	64	30	21	52	49	64	50						330
ピッチャープレート測量・据付	0	1	0	0	0	0	0						1
ホームベース測量・据付	0	1	0	0	0	0	0						1
塁ベース計測・据付	0	1	0	0	0	0	0						1
ポイント打	0	1	1	1	0	0	3						6