

藤崎台県営野球場 業務報告書

(令和5年12月)

熊本県スポーツ振興事業団・ミズノグループ



令和5年度 藤崎台県営野球場 業務報告 目次

I	管理業務を行うに当たっての基本方針	1
II	管理運営状況	1~2
	1 利用者対応	
	2 利用者の増加を図るための具体的な取組	
	3 サービス向上を図るための具体的な取組	
III	自主事業状況	3
	1 KSPA・MIZUNO スポーツプログラム	
	2 施設の機能を活用した取組	
IV	維持管理状況	3~7
	1 施設・設備の維持管理	
	2 グラウンドの維持管理	
	3 野球場周辺の維持管理	
	4 施設の衛生管理	
	5 安全管理及び体制	
	6 環境に留意した管理運営	
V	管理運営体制	7
	1 組織体制と人員配置	
	2 職員研修	
VI	緊急時対策体制	8~9
	1 事故発生時の対策・対応	
	2 火災、地震災害時の対策・対応	
	3 気象災害時の対策・対応	
	4 その他の対策	
	5 保険加入による補償体制	

【添付資料】

資料1 施設利用状況

資料2 グラウンドの維持管理実施回数

I 管理業務を行うに当たっての基本方針

「野球を通じて県民の体力向上と健康増進を図る施設」としての役割を担う藤崎台県営野球場の管理を、法令や関係条例を遵守し、公正・公平の立場で利用者ニーズが反映され、県民に親しんでもらえる施設となるよう全力で取り組みます。

また、公益性を担保し「県全域のスポーツ振興と県民の健康増進」に貢献することを管理運営の最優先事項として取り組みます。

II 管理運営状況

1 利用者対応

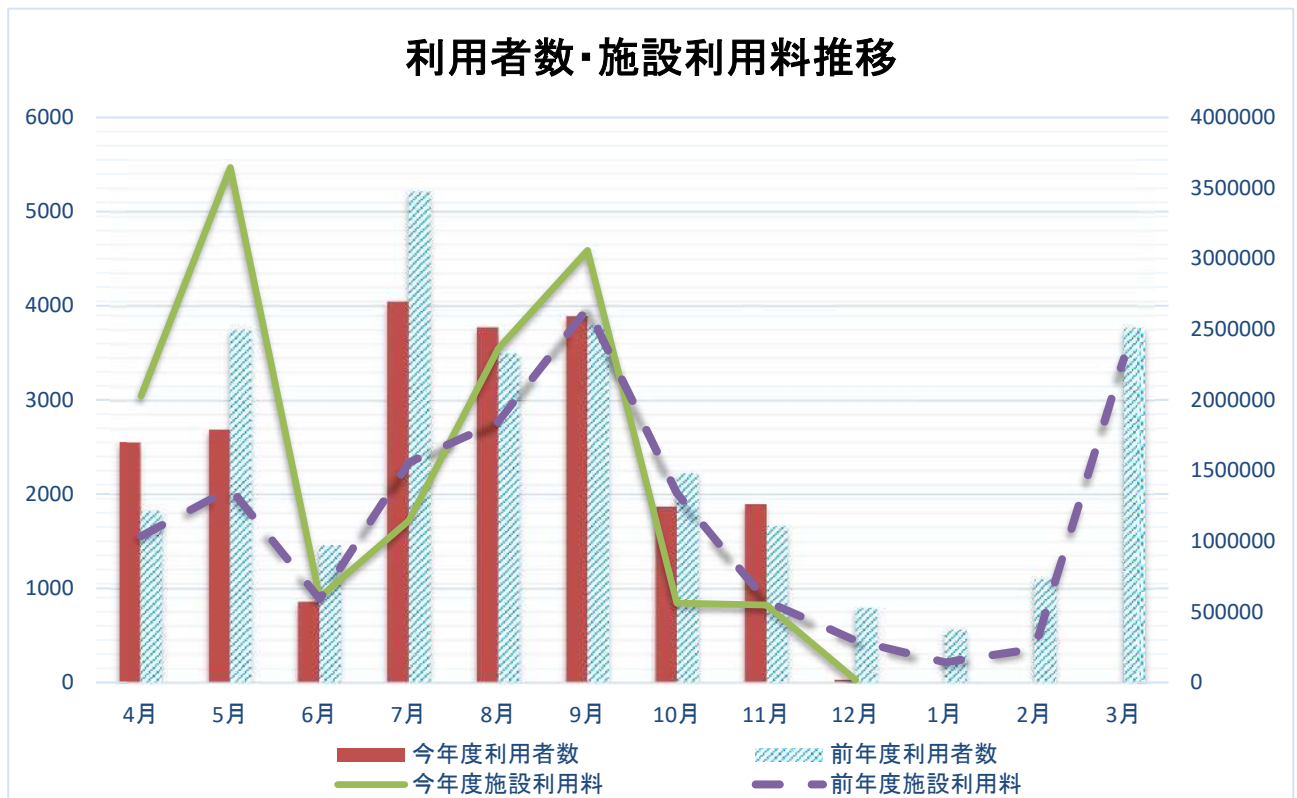
(1) 施設利用状況

12月	利用者数		施設利用料	
	今年度	前年度該当月	今年度	前年度該当月
藤崎台県営野球場	30人	796人	17,900円	295,090円
累 計	21,614人	24,213人	13,973,650円	11,266,100円

※詳細は別添資料のとおり

※前年度との比較

今年度は、県工事（観覧席周囲フェンス改修・スコアボード改修）により、施設が閉鎖しているため、利用者数・施設利用料ともに減となった。



(2) 使用料の減免

12月は、使用料の減免はありませんでした。

(3) 利用者からの苦情、要望等とその対応状況

12月は、利用者からの苦情、要望はありませんでした。

2 利用者の増加を図るための具体的な取組

(1) 利用者への情報提供

各情報は、ホームページ・SNS・パンフレット・リーフレット及び球場内の情報コーナー等により提供しています。

(2) 利用機会の拡大

12月は、利用機会の拡大はありませんでした。

(3) 地域・関係機関・ボランティア団体等との連携・協働

12月は、地域・関係機関・ボランティア団体等との連携・協働はありませんでした。

3 サービス向上を図るための具合的な取組

(1) 利用者主体のサービス提供

12月は、利用者主体のサービス提供はありませんでした。

(2) 利便性の向上

内 容
・コピーファックスサービス ・雨傘の無料貸出 ・プロジェクターレンタル

(3) その他の取り組み

12月は、その他の取り組みはありませんでした。

Ⅲ 自主事業状況

1 KSPA・MIZUNOスポーツプログラム

(1) スポーツ教室

教室名	曜日	時間	回数	参加者数
ホークスキッズベースボールスクール 幼児クラス	木	17:00～18:00	1回	4名
ホークスキッズベースボールスクール 小学生クラス	木	18:10～19:40	1回	14名
合 計			2回	18名

(2) KSPA・MIZUNO スポーツ教室（単発型）

12月は、KSPA・MIZUNO スポーツ教室はありませんでした。

(3) KSPA・MIZUNO カップ

12月は、KSPA・MIZUNO カップはありませんでした。

2 施設の機能を活用した取組

取 組 内 容	実 施 日	参加者
外野スタンド芝生開放&野外コンサート	3日	30名

Ⅳ 維持管理状況

1 施設・設備の維持管理

(1) 保守管理

[職員による日常点検一覧]

業 務 名	業務内容	実施日
建物点検	目視点検	毎日
消防設備点検	目視点検	毎日
昇降機点検	動作確認、機能・周辺設備点検調整	毎日
自動ドア点検	動作確認、機能・周辺設備点検調整	毎日
管理機械(芝刈り機等)点検	動作確認、燃料・オイル点検他	毎日
放送設備点検	動作確認、機能・音量点検整備	随時
照明設備点検	点灯確認	随時
スコアボード点検	動作確認、ランプ点検	随時

[職員による建築物点検(3ヶ月毎)]

業 務 名	業 務 内 容	実 施 日	点 検 状 況
建築物の簡易点検 (野球場)	目視・打診による点検	15日	・ 県への修繕要望箇所1件 ・ 経過観察箇所2件
建築物の簡易点検 (各諸室)	目視・打診による点検	15日	異常なし

※観覧席周囲フェンス老朽化・スコアボードスクリーン劣化(県工事中)

[委託による保守点検一覧(定期)]

業 務 名	業 務 内 容	実 施 回 数	実 施 日
			異常有・無
自家用電気工作物保安管理	漏電監視	毎日 24時間	毎日24時間
			異常無
自家用電気工作物保安管理	受電設備及び分電設備点検	隔月	7日
			異常無
消防設備点検	消火栓・火災報知機他、動作・機能点検	年2回	15日
			異常無
防火設備点検	消火栓・火災報知機他、動作・機能点検	年1回	5日
			異常無
昇降機保守点検	動作確認、機能・周辺設備点検調整	毎月	22日
			異常無

[委託による保守点検一覧(臨時)]

業 務 名	業 務 内 容	実 施 回 数	実 施 日
			異常有・無
藤崎台県営野球場クスノキ診断	指定天然記念物以外のクスノキ樹木診断	臨時	7日
			異常無

(2) 修繕・改修

[自主修繕等一覧]

実 施 内 容	場 所(品 名)	実 施 日
ベンチ修繕	一塁側、三塁側内野スタンド	4～28日

[業者実施修繕等一覧]

実施内容	場 所	実施日
防球ネット修繕	施設内	9日
インターロッキング不陸補修	施設内	20日
電話設備修繕	事務所・主催者室	20日

2 グラウンドの維持管理

外野（芝生グラウンド）及び内野（クレーグラウンド）、並びに観覧スタンド（芝生スタンド）の日常的な維持管理は職員で行い、薬剤散布など特殊性が高い業務については専門業者に委託し、快適な施設の提供を行っています。

※作業実施内容・回数は別添資料のとおり。

3 野球場周辺の維持管理

[業者委託]

12月は、業者委託はありませんでした。

[職員作業]

場 所	実施内容	実施日
野球場外周	ゴミ拾い等清掃	7・14・21・28日

4 施設の衛生管理

職員作業により、清潔で快適な空間の提供を行っています。

[職員による日常清掃内容]

頻 度	区 域
毎日実施	正面玄関、事務室、1階トイレ、1階ホール
必要に応じて実施	(1階) ・ロッカールーム ・選手控室 ・監督室 ・本部放送室 ・主催者室 ・来賓室 ・放送室A ・放送室B ・警備室 ・審判員室 ・救護室 ・廊下、階段 (2階) ・会議室 ・ホール ・トイレ ・廊下、階段 (3階) ・記者席 ・貴賓室 ・指令室 ・廊下、階段 (屋外) ・メインスタンド ・内野スタンド ・外野スタンド ・正面駐車場 ・屋外トイレ ・臨時駐車場 ・楠群周辺及び外周

[職員による特別清掃内容]

場 所	実施内容	実施日
正面駐車場・2階ペデストリアンデッキ	落葉等清掃	1・7・14・28日

[新型コロナウイルス感染防止対策実施一覧]

内 容	対 応	期 日
新型コロナ感染防止対策 通常の感染対策を継続	<ul style="list-style-type: none"> ・手指消毒液設置 ・検温器設置 	1～28日

5 安全管理及び体制

(1) 保安警備業務と体制

開場時間帯は職員による警備、閉場時間帯は株式会社キューネットによる警備を行い、24時間体制で利用者の安全確保と防犯・防火・防災に努めています。

12月は、不審者や夜間不法侵入者等への緊急出動はありませんでした。

区 分	業務内容	実施予定時期
職員実施	施設・設備点検、開閉錠、不審者、不法行為の発見や排除等	20:30～21:00 日中は随時 20:30～21:00
業者実施	機械警備	毎日常、無人となる 21:00 から 8:30 まで
	人的警備	不審者、不法行為の発見などの問題発生時 随時対応

(2) 大会の駐車場対応状況

12月は、大会の駐車場対応はありませんでした。

6 環境に留意した管理運営

「SDGs」の目標達成に向けた取り組みのひとつとして、環境省の認証制度であるエコアクション21の方針に準じ「省エネ・省資源」「ゴミの減量化」「リサイクル」「グリーン購入」等、環境に配慮した取り組みを推進します。

取り組み	内容
熊本グリーンプロジェクト	熊本県内各団体等に、芝生更新時にてコア抜きした芝屑等を提供し緑地運動に賛同します。
PCを活用したペーパーレス化	データを活用しミスプリントによる廃棄物排出量の縮減
裏面紙の利用	プリントミス等の用紙の再利用
ピッチャープレートの再利用	使用済みピッチャープレートを花壇の囲い枠として再利用するとともに、小中学校へ寄贈し活用してもらう
グラウンドレーキの再利用	使用済みグラウンドレーキを、小中学校へ寄贈し活用してもらう
照明設備のLED化	事務室、ロビー等の照明をLEDへの取替を促進し、省エネを実施

※（一財）熊本県スポーツ振興事業団は「第1期熊本県SDGs登録事業者」です。

V 管理運営体制

1 組織体制と人員配置

野球場長（統括責任者）のもと1課体制により、各種事業を円滑に行っています。

利用者対応は、開場時間帯に対応した2交代勤務体制をとり、ホスピタリティな対応を行っています。

利用案内・窓口受付	開場時間	職員配置時間	備考
中央受付窓口	9:00～21:00	8:30～21:15	施設点検・管理作業を含む

2 職員研修

(1) 一般研修・階層別研修・専門研修・資格取得研修・他施設への派遣研修

区分	研修名・科目	対象	実施日
外部研修	階層別研修（マネジメント研修）	課長	5日
内部研修	マウンド形成・ホーム整備・ベンチ修繕研修	担当者	15日
外部研修	ローラー（締め固め用）特別教育	担当者	18・19日

VI 緊急時対策体制

1 事故発生時の対策・対応

事故発生に備えて、全職員に“危機管理マニュアル”の徹底を図るとともに、AEDをはじめ、応急処置に必要な機器・用具を設置しています。さらに事故に対する保険に加入し、万全の補償体制をとっています。

[事故等に伴う職員の出勤]

12月は、事故等に伴う職員の出勤はありませんでした。

[常備機器・用具]

機器・用具等	配置場所
AED(自動体外式除細動器)	正面玄関ホール
担架・毛布	救護室
担架(スパインボード)	事務所
使い捨て担架(ディスポストレッチャー)	事務所
救急用具:消毒薬、包帯、三角巾、添木 等	事務所

2 火災、地震災害時の対策・対応

12月は、火災、地震災害時の対策・対応はありませんでした。

3 気象災害時の対策・対応

区分	内容	対応	対応日
その他	大雨(令和3年8月12日)による「藤崎台のクスノキ群」倒木調査継続	立入禁止区域の設置	1～28日

4 その他の対策

(1) その他の対策・対応

12月は、その他の対策はありませんでした。

(2) 国民保護法に定める避難施設として指定された場合の支援

災害に備えて、飲料水を備蓄しています。

[危機管理マニュアル]

・台風、豪雨対応	・火災、地震災害対策	・微小粒子状物質(PM2.5)対策
・施設の爆破、占拠等対応	・人的災害対応	・新型コロナウイルス感染拡大防
・光化学スモッグ対応	・落雷事故対応	止マニュアル
・新型インフルエンザ対応行動計画	・熱中症予防対策	

5 保険加入による補償体制

[賠償保険加入状況]

保険内容	補償内容
スポーツファシリティーズ保険 (公益財団法人日本スポーツ施設協会)	[施設所有(管理)者賠償責任保険] 対人賠償:1 事故につき 5 億円(1 名につき 3 億円) 対物賠償:1 事故につき 2 億円
	[スポーツ災害補償保険] 死亡・後遺障害補償:200 万円 医療補償:入院 1 日 2,500 円
行事参加者補償保険 (Chubb 損害保険株式会社)	死亡・後遺障害補償:200 万円 医療補償:入院 1 日 3,000 円 通院 1 日 2,000 円
個人情報漏えい保険 (東京海上日動火災保険株式会社)	賠償:1 請求につき 5,000 万円 対応費用:1 事故または 1 請求につき 2,000 万円

令和05年度 藤崎台県営野球場 利用状況

資料1-1
単位(件/人・時間/円)

区分		月	4月	5月	6月	7月	8月	9月	10月	11月	12月	1月	2月	3月	合計		
野球場使用	入場料無	職業野球	件数	0	1	2	0	1	5	0	2	0				11	
			人数	0	100	80	0	30	121	0	110	0					441
			観客人員	0	0	0	0	0	0	0	0	70	0				70
			利用料	0	60,720	50,600	0	20,240	60,720	0	70,840	0					263,120
		一般野球	件数	2	3	3	2	6	7	7	3	0					33
			人数	60	540	110	50	505	280	139	18	0					1,702
			観客人員	0	100	40	0	220	60	30	0	0					450
			利用料	21,120	38,310	25,300	15,080	52,730	54,690	42,350	32,810	0					282,390
		学生野球	件数	7	7	4	10	11	7	14	25	1					86
			人数	357	226	159	550	632	176	796	1,558	30					4,484
			観客人員	88	25	115	780	958	205	997	8,206	50					11,424
			利用料	33,300	48,700	16,400	53,000	60,200	30,100	70,400	126,500	6,700					445,300
	小計	件数	9	11	9	12	18	19	21	30	1					130	
		人数	417	866	349	600	1,167	577	935	1,686	30					6,627	
		観客人員	88	125	155	780	1,178	265	1,027	8,276	50					11,944	
		利用料	54,420	147,730	92,300	68,080	133,170	145,510	112,750	230,150	6,700					990,810	
	入場料有	職業野球	件数	5	5	3	0	6	7	0	0	0				26	
			人数	500	600	300	0	700	700	0	0	0				2,800	
			観客人員	4,625	15,968	933	0	2,823	3,534	0	0	0				27,883	
			利用料	750,000	2,100,000	300,000	0	900,000	900,000	0	0	0					4,950,000
一般野球		件数	0	0	0	0	0	0	0	0	0				0		
		人数	0	0	0	0	0	0	0	0	0				0		
		観客人員	0	0	0	0	0	0	0	0	0				0		
		利用料	0	0	0	0	0	0	0	0	0				0		
学生野球		件数	7	5	0	14	6	8	4	0	0					44	
		人数	650	470	0	1,700	750	1,050	400	0	0					5,020	
		観客人員	4,765	2,150	0	19,422	2,100	3,589	4,063	0	0					36,089	
		利用料	336,000	144,000	0	672,000	288,000	534,000	192,000	0	0					2,166,000	
小計	件数	12	10	3	14	12	15	4	0	0					70		
	人数	1,150	1,070	300	1,700	1,450	1,750	400	0	0					7,820		
	観客人員	9,390	18,118	933	19,422	4,923	7,123	4,063	0	0					63,972		
	利用料	1,086,000	2,244,000	300,000	672,000	1,188,000	1,434,000	192,000	0	0					7,116,000		
合計	職業野球	件数	5	6	5	0	7	12	0	2	0				37		
		人数	500	700	380	0	730	821	0	110	0				3,241		
		観客人員	4,625	15,968	933	0	2,823	3,534	0	70	0				27,953		
		利用料	750,000	2,160,720	350,600	0	920,240	960,720	0	70,840	0					5,213,120	
	一般野球	件数	2	3	3	2	6	7	7	3	0					33	
		人数	60	540	110	50	505	280	139	18	0					1,702	
		観客人員	0	100	40	0	220	60	30	0	0					450	
		利用料	21,120	38,310	25,300	15,080	52,730	54,690	42,350	32,810	0					282,390	
	学生野球	件数	14	12	4	24	17	15	18	25	1					130	
		人数	1,007	696	159	2,250	1,382	1,226	1,196	1,558	30					9,504	
		観客人員	4,853	2,175	115	20,202	3,058	3,794	5,060	8,206	50					47,513	
		利用料	369,300	192,700	16,400	725,000	348,200	564,100	262,400	126,500	6,700					2,611,300	
野球場使用計 ①	件数	21	21	12	26	30	34	25	30	1					200		
	人数	1,567	1,936	649	2,300	2,617	2,326	1,335	1,686	30					14,446		
	観客人員	9,478	18,243	1,088	20,202	6,101	7,388	5,090	8,276	50					75,916		
	利用料	1,140,420	2,391,730	392,300	740,080	1,321,170	1,579,510	304,750	230,150	6,700					8,106,810		

令和05年度 藤崎台県営野球場 利用状況

資料1-2
単位(件/人・時間/円)

区分		月	4月	5月	6月	7月	8月	9月	10月	11月	12月	1月	2月	3月	合計		
野球場 附属設備	場内放送器具	件数	13	13	5	19	18	21	8	11	0				108		
		時間	職業・一般	42	56	29	0	76	81	0	14	0				298	
			学生	47	33	0	123	65	56	43	49	0				416	
			計	89	89	29	123	141	137	43	63	0				714	
		利用料	38,310	43,070	17,690	33,210	63,910	64,530	11,610	23,470	0					295,800	
	スコア・ボード	得点・判定表示	件数	1	0	2	0	1	1	3	5	0				13	
			時間	職業・一般	0	0	5	0	0	2	3	3	0				13
				学生	7	0	0	0	5	0	10	17	0				39
				計	7	0	5	0	5	2	13	20	0				52
			利用料	4,900	0	7,750	0	3,500	3,100	11,650	20,800	0					51,700
	全部表示	映像面に 文字・数字のみ	件数	7	8	1	19	13	11	9	9	1				78	
			時間	職業・一般	0	14	0	0	20	12	1	2	0				49
				学生	40	33	4	124	60	55	35	43	8				402
				計	40	47	4	124	80	67	36	45	8				451
			利用料	56,000	89,320	5,600	172,200	145,600	113,960	52,080	66,360	11,200					712,320
		映像面に 文字・数字以外	件数	5	6	3	2	6	7	0	0	0				29	
			時間	職業・一般	35	43	22	0	46	44	0	0	0				190
				学生	0	0	0	2	0	0	0	0	0				2
				計	35	43	22	2	46	44	0	0	0				192
			利用料	173,600	213,280	109,120	4,500	228,160	218,240	0	0	0					946,900
	選手控室	時間	件数	12	10	5	17	15	20	6	4	0				89	
職業・一般			90	94	70	0	130	163	0	29	0				576		
学生			26	16	0	80	30	42	22	22	0				238		
人数		計	116	110	70	80	160	205	22	51	0				814		
		職業・一般	200	220	160	0	370	480	0	70	0				1,500		
		学生	520	320	0	1,480	600	840	460	55	0				4,275		
計	720	540	160	1,480	970	1,320	460	125	0				5,775				
利用料	37,460	37,340	25,900	12,800	52,900	67,030	3,520	14,250	0					251,200			
会議室	時間	件数	10	5	2	5	6	7	1	1	0				37		
		職業・一般	66	88	36	6	104	112	2	0	0				414		
		学生	56	0	0	12	0	0	0	4	0				72		
	人数	計	122	88	36	18	104	112	2	4	0				486		
		職業・一般	50	60	20	30	70	90	13	0	0				333		
		学生	75	0	0	40	0	0	0	40	0				155		
計	125	60	20	70	70	90	13	40	0				488				
利用料	22,660	22,000	9,000	2,820	26,000	28,000	500	440	0					111,420			
主催者室	時間	件数	14	11	3	19	12	16	6	5	0				86		
		職業・一般	56	78	30	0	72	77	0	19	0				332		
		学生	79	40	0	166	54	81	46	25	0				491		
	人数	計	135	118	30	166	126	158	46	44	0				823		
		職業・一般	50	100	30	0	60	80	0	20	0				340		
		学生	90	50	0	200	60	80	60	25	0				565		
計	140	150	30	200	120	160	60	45	0				905				
利用料	44,030	46,620	14,700	34,860	46,620	54,740	9,660	14,560	0					265,790			
温水シャワー	回数	250	260	150	40	330	360	0	30	0					1420		
	利用料	12,500	13,000	7,500	2,000	16,500	18,000	0	1,500	0					71,000		

令和05年度 藤崎台県営野球場 利用状況

資料1-3
単位(件/人・時間/円)

区分		月	4月	5月	6月	7月	8月	9月	10月	11月	12月	1月	2月	3月	合計		
附属設備計 ②	件数		62	53	21	81	71	83	33	35	1				440		
	時間	職業・一般	289	373	192	6	448	491	6	67	0					1,872	
		学生	255	122	4	507	214	234	156	160	8					1,660	
		計	544	495	196	513	662	725	162	227	8					3,532	
	人数	職業・一般	300	380	210	30	500	650	13	90	0					2,173	
		学生	685	370	0	1,720	660	920	520	120	0					4,995	
		計	985	750	210	1,750	1,160	1,570	533	210	0					7,168	
利用料		389,460	464,630	197,260	262,390	583,190	567,600	89,020	141,380	11,200					2,706,130		
野球場照明設備	全部を点灯	件数	2	2	0	2	2	3	0	0	0					11	
		試合数	職業野球	2	2	0	0	2	3	0	0	0					9
			職業野球	5	4	0	0	4	10	0	0	0					23
			一般野球	0	0	0	0	0	0	0	0	0					0
			学生野球	0	0	0	3	0	0	0	0	0					3
			計	5	4	0	3	4	10	0	0	0					26
	利用料		323,400	713,790	0	88,200	258,720	646,800	0	0	0					2,030,910	
	2分の1を点灯	件数	3	2	0	1	4	3	0	0	0					13	
		時間	職業野球	3	1	0	0	3	3	0	0	0					10
			一般野球	0	0	0	0	0	0	0	0	0					0
			学生野球	1	1	0	1	1	0	0	0	0					4
			計	4	2	0	1	4	3	0	0	0					14
	利用料		111,720	47,040	0	14,700	111,720	97,020	0	0	0					382,200	
	4分の1を点灯	件数	5	4	1	3	7	10	12	10	0					52	
		時間	職業野球	0	0	0	0	0	0	0	0	0					0
一般野球			3	0	1	1	2	6	3	0	0					16	
学生野球			4	4	0	4	9	13	18	24	0					76	
計			7	4	1	5	11	19	21	24	0					92	
利用料		64,050	29,400	11,550	40,950	89,250	169,050	166,950	176,400	0					747,600		
照明設備計 ③	件数	10	8	1	6	13	16	12	10	0					76		
	時間	職業野球	8	5	0	0	7	13	0	0	0					33	
		一般野球	3	0	1	1	2	6	3	0	0					16	
		学生野球	5	5	0	8	10	13	18	24	0					83	
		計	16	10	1	9	19	32	21	24	0					132	
利用料		499,170	790,230	11,550	143,850	459,690	912,870	166,950	176,400	0					3,160,710		
施設合計(①+②+③)	件数		93	82	34	113	114	133	70	75	2				716		
	人数		2,552	2,686	859	4,050	3,777	3,896	1,868	1,896	30					21,614	
	利用料		2,029,050	3,646,590	601,110	1,146,320	2,364,050	3,059,980	560,720	547,930	17,900					13,973,650	

区分	月	4月	5月	6月	7月	8月	9月	10月	11月	12月	1月	2月	3月	合計
観覧者数		9,478	18,243	1,088	20,202	6,101	7,388	5,090	8,276	50				75,916

芝生グラウンドの維持管理作業一覧

資料2

作業内容	4月	5月	6月	7月	8月	9月	10月	11月	12月	1月	2月	3月	合計
①ティフトン芝管理													
芝刈・集草・処分	1	0	4	4	3	3	1	1	0				17
人力除草	0	0	1	0	0	0	0	0	0				1
ディポット補修	0	0	1	1	0	0	0	0	0				2
散水・清掃	0	0	0	0	0	0	0	0	0				0
病虫害防除	0	1	1	1	0	0	0	0	0				3
除草剤散布	0	0	1	1	0	0	1	0	0				3
殺菌剤散布	0	1	0	1	0	0	1	0	0				3
土壌改良剤散布	0	0	1	1	0	0	0	0	0				2
芝生外周端切	0	0	1	1	0	0	1	0	0				3
目土散布	0	0	1	0	0	0	0	0	0				1
浸透剤散布	0	0	0	1	0	0	0	0	0				1
肥料散布(液肥含)	0	0	1	0	0	1	0	0	0				2
②芝補植													
芝補植	0	0	1	0	0	0	0	0	0				1
残土処理	0	0	1	0	0	0	0	0	0				1
エアレーション	0	0	1	0	0	0	0	0	0				1
コア収集・処分	0	0	1	0	0	0	0	0	0				1
サッチ除去・収集・処分	2	0	1	4	3	4	1	1	0				16

内野グラウンドの維持管理作業一覧

作業内容	4月	5月	6月	7月	8月	9月	10月	11月	12月	1月	2月	3月	合計
①クレー部分改修													
補充土(混合)	2	1	3	7	1	1	0	1	0				16
塩化カルシウム散布	0	0	0	0	0	0	0	0	0				0
クレーかき均し	72	52	17	90	73	67	41	57	0				469
クレー転圧	1	0	3	0	0	2	0	0	0				6
表面仕上げ	17	17	13	27	19	24	13	22	0				152
②付帯施設改修													
ピッチャーマウンド造形	44	19	10	50	38	32	16	51	0				260
ピッチャープレート測量・据付	0	0	1	0	0	0	0	0	0				1
ホームベース測量・据付	0	0	0	0	0	0	0	0	0				0
塁ベース計測・据付	0	0	0	0	0	0	0	0	0				0
ポイント打	0	0	0	0	0	1	0	0	0				1