

# 熊本県総合射撃場 業務報告書

(令和3年9月)

熊本県スポーツ振興事業団・ミズノグループ

# 令和3年度 熊本県総合射撃場 業務報告 目次

I	管理業務を行うに当たっての基本方針	1
II	管理運営状況	1～2
	1 利用者対応	
	2 利用者の増加を図るための具体的な取組	
	3 サービス向上を図るための具体的な取組	
III	自主事業状況	3
	1 KSPA・MIZUNO スポーツプログラム	
	2 県全域へのスポーツ振興	
	3 施設の機能を活用した取組	
IV	維持管理状況	4～7
	1 施設・設備の維持管理	
	2 施設の衛生管理	
	3 安全管理及び体制	
	4 環境に留意した管理運営	
V	管理運営体制	8
	1 運営組織、人員配置	
	2 職員研修	
VI	緊急時対策体制	8～9
	1 事故発生時の対策・対応	
	2 各種災害時の対策・対応	
	3 感染症発生時の対策・対応	
	4 その他の対策	
	5 保険加入による補償体制	

## 【添付資料】

資料1 施設利用状況

資料2 職員による鉛回収状況

資料3 鉛及び調整池汚泥等の回収作業実績一覧表

## I 管理業務を行うに当たっての基本方針

「本県の射撃競技の普及・振興の拠点」としての役割を担う熊本県総合射撃場の管理を、法令や関係条例を遵守し、利用者第一主義の原点に立ち、また公益性を担保し「県全域のスポーツ振興と県民の健康増進」に貢献することを管理運営の最優先事項として取り組みます。

## II 管理運営状況

### 1 利用者対応

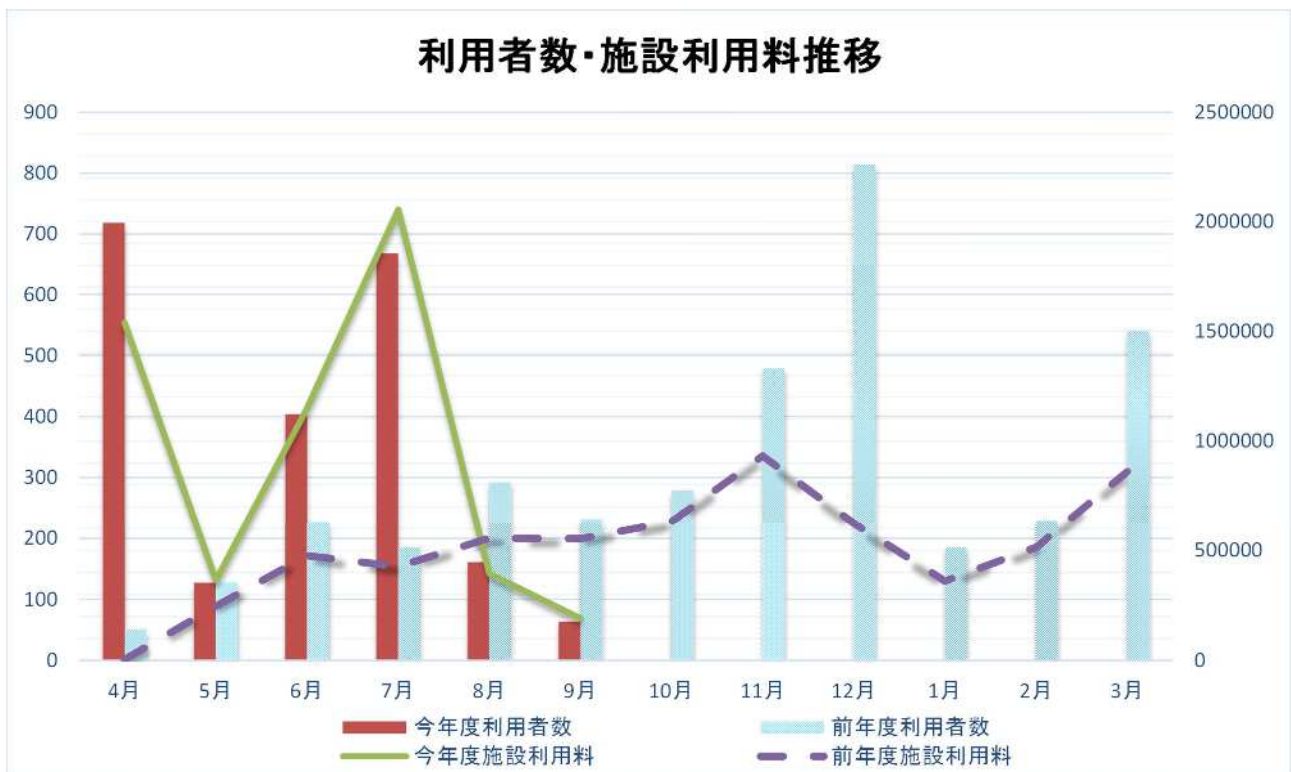
#### (1) 施設利用状況

施設名	利用者数		施設利用料	
	9月期	前年度該当月	9月期	前年度該当月
熊本県総合射撃場	64人	231人	191,860円	553,930円
累 計	2,142人	1,114人	5,693,010円	2,266,310円

※詳細は別添資料のとおり。

※前年度との比較

前年度と比較し、新型コロナウイルス感染症の影響による射撃場の当日利用又新規予約受付停止により利用者数、施設利用料共に減となっています。



## (2)利用者からの苦情、要望等とその対応状況

9月は、利用者からの苦情、要望等はありませんでした。

## 2 利用者の増加を図るための具体的な取組

### (1)利用者への情報提供

各情報は、ホームページ・SNS・パンフレット・リーフレットにより提供しています。

### (2)利用拡大のための取組内容

#### ①クレール射撃場

公式戦よりも射撃位置が前にある「トラップフィールド」を導入し、初心者でも楽しめるように設定しています。

#### ②利用者優待制度

スタンプカードや事前予約メリット性など優待制度を行っています。

### (3)地域、関係機関・ボランティア団体等との連携・協働

団 体	内 容	期 日
熊本県スポーツ協会・ 熊本県身体障がい者福祉センター	東京オリンピック・パラリンピックに出場する 熊本県ゆかりの選手応援ブースの設置	1～5日

## 3 サービス向上を図るための具体的な取組

### (1)利用者主体のサービス提供

大 会 名	実施内容	開催日
SB月例会	SB標的の昇降	26日
夏季BP/BRランクリスト競技会	B R 射場の照度設定及び動作点検	26日

### (2)利便性の向上

内 容
・銃の手入れ用具の貸出   ・雨傘の無料貸出   ・休憩用ベンチの設置   ・コピーFAX サービス など

### (3)その他の取り組み

#### ① 地域への貢献

実施日	場 所	内 容
7・25日	ごみ拾い	公道
13日	除草	モニュメント

## Ⅲ 自主事業状況

### 1 KSPA・MIZUNOスポーツプログラム

#### (1)スポーツ教室

9月は、新型コロナウイルス感染拡大防止対策のためスポーツ教室は休止しました。

### 2 県全域へのスポーツ振興

9月は、県全域へのスポーツ振興はありませんでした。

### 3 施設の機能を活用した取組

#### (1)クレ射撃

##### ①トラップフィールド競技の導入

9月は、トラップフィールドの利用はありませんでした。

#### (2)ライフル射撃

##### ①教習射撃の実施

9月は、教習射撃はありませんでした。

#### (3)会議室

##### ①会議室の多目的活用

9月は、会議室の多目的活用はありませんでした。

## IV 維持管理状況

### 1 施設・設備の維持管理

#### (1) 保守管理計画

##### [ 職員による日常点検一覧 ]

業 務 名	業務内容	実施日
建物点検	目視点検	毎日
消防設備点検	目視点検	毎日
自動ドア点検	動作確認、機能・周辺設備点検調整	毎日
管理機械(芝刈機等)点検	動作確認、燃料・オイル点検他	毎日
空調設備点検	動作確認、機能・周辺設備点検調整	随時
放送設備点検	動作確認、機能・音量点検整備	随時
射撃機器装置点検	動作確認、機能・通電点検整備	随時

##### [ 委託による保守点検一覧(定期) ]

業 務 名	業務内容	実施回数	実施日
			異常有・無
自家用電気工作物保安管理	漏電監視	毎日 24時間	毎日24時間
			異常無
消防設備点検	消火栓・火災報知機他、動作・機能点検	年2回	2日
			異常無
浄化槽保守点検	浄化槽の保守点検	毎月	22日
			異常無
浄化槽保守点検	浄化槽の清掃	年1回	14日
			異常無
給湯設備保守点検	給湯設備の動作・性能・周辺設備保守点検	年2回	10日
			異常無

#### (2) 修繕・改修

##### [ 自主修繕等一覧 ]

実施内容	場 所	実施日
照明ランプ交換	管理棟受付	13日

[ 業者修繕等一覧 ]

実施修繕	場 所	実施日
トラップ放出機側漏水修繕	クレー射撃場	21・24・27日
スモールポア看的壕床面排水修繕	スモールポア射撃場看的壕	24・25日
合併処理浄化槽原水ポンプ槽チャッキ弁取替修繕	管理棟裏浄化槽	30日

(3)外構や植栽の維持管理

[ 業者委託 ]

9月は、業者委託はありませんでした。

[ 職員作業 ]

場 所	実施内容	実施日
トラップB・第二駐車場入口 ゲート左右・受水槽周辺 射撃場奥平地・煉瓦並木 ライフル棟国旗掲揚台周辺 右法面・調整池・管理棟横 ゲート正面・SB射場平地 管理棟裏（フェンス沿い） 射撃場奥法面・トラップA スキートB・右法面	除草	1～5・7～11・19・ 21～27・29日
スキートA・スキートB	クレー・ワッズ回収	1日
射撃場奥法面	汚泥回収	7・21日
煉瓦並木 SB射場バックストップ	除草剤散布	18日

## 2 施設の衛生管理

職員作業により、清潔で快適な空間の提供を行っています。

### [ 職員による日常清掃内容 ]

頻 度	区 域
毎日実施	(管 理 棟) 会議室、研修室、事務室、トイレ、廊下ホール、更衣室、 (ライフル棟) 玄関、トイレ (そ の 他) 屋外トイレ、ごみ収集
週 2 回	(ライフル棟) 審査室、ビームライフル会場、エアーライフル会場、 スモールボア会場、通路、
週 1 回	(管 理 棟) 銃器保管庫、倉庫 (そ の 他) クレー放出機地下ピット、屋外機械室、駐車場、一般ごみ処分
月 1 回	(そ の 他) 火薬庫、クレー庫、倉庫
随 時	窓ガラス、雨水排水設備、不燃物処分

### [ 職員等による特別清掃内容 ]

9月は、職員等による特別清掃はありませんでした。

### [ 新型コロナウイルス感染防止対策実施一覧 ]

内 容	対 応	期 日
新型コロナウイルスに関する注意喚起	感染予防方法の周知 ※ホームページ掲載及び施設掲示	1～30日
新型コロナウイルス感染防止対策	施設各所へ手指消毒アルコール設置及び各所のアルコール拭き作業	1～30日
施設利用時の新型コロナウイルス感染拡大防止対策	利用前の検温・チェックリストによる確認の実施	1～30日
熊本県新型コロナウイルス感染症蔓延防止措置適用に伴う対応について 【9/1～9/30まで】 ・新規利用予約休止 ・各種自主事業の休止・延期	館内掲示・HP掲載による利用者への周知	1～30日
熊本県新型コロナウイルス感染症蔓延防止措置適用に伴う対応について 【9/1～9/30まで】 ・新規利用予約休止 ・各種自主事業の休止・延期	館内掲示・HP掲載による利用者への周知	1～30日
施設内ふた付きトイレに「水を流す際はフタを閉めて流してください」の表示を掲示	施設内ふた付きトイレへ掲示	22～30日



### 3 安全管理及び体制

#### (1) 保安警備業務と体制

開場時間帯は職員による警備、閉場時間帯は株式会社キューネットによる警備を行い、24 時間体制で利用者の安全確保と防犯・防火・防災に努めています。

#### [ 不審者や夜間不法侵入者等の緊急対応 ]

9 月は、不審者や夜間不法侵入者等の緊急出勤はありませんでした。

区 分		業務内容	実施予定時期
職員実施		施設・設備点検、開閉錠、不審者、不法行為の発見や排除等	AM8:30～AM9:00 日中は随時 PM5:30～PM6:00
業者実施	機械警備	感熱・赤外線により火災・盗難、不良行為の監視	毎日、無人となる 夜間から朝まで
	人的警備	不審者、不法行為の発見などの問題発生時	随時対応

#### (2) 環境保全体制

環境省が定めている「射撃場に係る鉛汚染調査・対策ガイドライン」に基づき、鉛弾等の環境保全対策を行っています。また、回収作業は、グループ全体で取り組んでいます。

業 務 名	実 施 日
鉛回収、分別作業(職員により実施)	別添資料 2 参照
調整池清掃・汚泥回収	別添資料 3 参照
水質検査(採水日)	なし

### 4 環境に留意した管理運営

環境省の認証制度であるエコアクション 21 の方針に準じ「省エネ・省資源」「ゴミの減量化」「リサイクル」「グリーン購入」等、環境に配慮した取り組みを推進します。

取り組み	内容
環境啓発活動	地域公道のゴミ拾い
省エネ・省資源への取り組み	LED や節水コマの取付など、節電・節水に努める
リサイクル・リユース活動	回収した鉛や薬きょうを活用したストラップ等作成

## V 管理運営体制

### 1 運営組織、人員配置

射撃場長(統括責任者)のもと1課体制により、各種事業を円滑に行っています。

利用者対応は、開場時間帯に対応した勤務体制をとり、ホスピタリティな対応を行っています。

利用案内・窓口受付	開場時間	職員配置時間	備考
管理棟受付窓口(4～9月)	9:00～18:00	8:30～18:30	施設点検・供用準備を含む
管理棟受付窓口(10～3月)	9:00～17:00	8:30～17:30	施設点検・供用準備を含む

### 2 職員研修

#### (1) 一般研修・階層別研修・専門研修・資格取得研修・他施設への派遣研修

区分	研修名・科目	対象	実施日
内部研修	プーラー業務研修	担当者	9日

## VI 緊急時対策体制

### 1 事故発生時の対策・対応

事故発生に備えて、全職員に“危機管理マニュアル”の徹底を図るとともに、AEDをはじめ、応急処置に必要な機器・用具を設置しています。さらに事故に対する保険に加入し、万全の補償体制をとっています。

#### [ 事故等に伴う職員の出勤 ]

保険適用	内容	対応	対応日
適用無し	職員が作業中にブロアーを担いだままクレー射撃場法面から滑落。救急車で搬送、左腕と左頬骨折と診断	応急処置・救急車要請	22日

#### [ 常備機器・用具 ]

機器・用具等	配置場所
AED(自動体外式除細動器)	管理棟受付前
使い捨て担架(ディスポストレッチャー)	管理棟受付
救急用具:消毒薬、包帯、三角巾、添木 等	管理棟受付

### 2 火災、地震災害時の対策・対応

区分	内容	対応	対応日
地震	熊本地震による施設対応	危険区域の立入禁止措置	1～30日

### 3 気象災害時の対策・対応

区 分	内 容	対 応	対応日
台風	台風14号接近に伴う対策	屋外飛散物撤去 場内外周巡回点検	16日
台風	台風14号被害状況確認及び復旧	屋内外施設及び機械設備 の異常確認点検の実施 ※異常なし	17日

### 4 その他の対策

#### (1) その他の対策・対応

区 分	内 容	対 応	対応日
熱中症	定期的に熱中症測定器で計測し、利用者に情報 を提供	定期計測 利用者へ熱中症予防呼 び掛け	1～30日

#### (2) 国民保護法に定める避難施設として指定された場合の支援

災害に備えて、飲料水を備蓄しています。

#### [ 危機管理マニュアル ]

<ul style="list-style-type: none"> <li>・台風、豪雨対応</li> <li>・施設の爆破、占拠等対応</li> <li>・光化学スモッグ対応</li> <li>・新型インフルエンザ対応行動計画</li> </ul>	<ul style="list-style-type: none"> <li>・火災、地震災害対策</li> <li>・人的災害対応</li> <li>・落雷事故対応</li> <li>・熱中症予防対策</li> </ul>	<ul style="list-style-type: none"> <li>・微小粒子状物質(PM2.5)対策</li> <li>・新型コロナウイルス感染拡大防止 マニュアル</li> </ul>
--	--	---

### 5 保険加入による補償体制

#### [ 賠償保険加入状況 ]

保険内容	補償内容
スポーツファシリティーズ保険 (公益財団法人日本スポーツ施設協会)	[施設所有(管理)者賠償責任保険] 対人賠償:1 事故につき 5 億円(1 名につき 3 億円) 対物賠償:1 事故につき 2 億円
	[スポーツ災害補償保険] 死亡・後遺障害補償:200 万円 医療補償:入院 1 日 2,500 円
行事参加者補償保険 (Chubb 損害保険株式会社)	死亡・後遺障害補償:200 万円 医療補償:入院 1 日 3,000 円 通院 1 日 2,000 円
個人情報漏えい保険 (東京海上日動火災保険株式会社)	賠償:1 請求につき 5,000 万円 対応費用:1 事故または1請求につき 2,000 万円



令和03年度 熊本県総合射撃場 利用状況

資料1-2  
単位(件/人・時間/円)

区分		月	4月	5月	6月	7月	8月	9月	10月	11月	12月	1月	2月	3月	合計		
クレール射撃場	一般使用	スキート	件数	69	5	8	116	48	21						267		
			人数	学生	0	0	0	0	0	0							0
				その他	69	5	8	116	48	21							267
		計	69	5	8	116	48	21							267		
		利用料	49,070	2,740	7,010	66,090	22,440	8,670								156,020	
		トラップ	件数	76	13	13	59	27	11							199	
			人数	学生	0	0	0	0	0	0							0
				その他	76	13	13	59	27	11							199
		計	76	13	13	59	27	11							199		
	利用料	53,590	6,820	7,520	55,750	14,850	10,640								149,170		
	ダブルトラップ	件数	0	0	0	0	0	0	0						0		
		人数	学生	0	0	0	0	0	0							0	
			その他	0	0	0	0	0	0							0	
	計	0	0	0	0	0	0							0			
	利用料	0	0	0	0	0	0								0		
専用使用	件数	2	1	4	4	0	0							11			
	人数	学生	0	0	0	0	0	0							0		
		その他	87	38	180	130	0	0							435		
		計	87	38	180	130	0	0							435		
利用料	104,500	41,800	188,100	229,900	0	0								564,300			
クレール射撃場計 ②	件数	147	19	25	179	75	32							477			
	人数	学生	0	0	0	0	0	0							0		
		その他	232	56	201	305	75	32							901		
		計	232	56	201	305	75	32							901		
利用料	207,160	51,360	202,630	351,740	37,290	19,310								869,490			
附属設備	クレール放出機	枚数	27,088	7,867	23,173	38,983	9,553	4,476							111,140		
		内訳	有料	25,662	7,467	22,898	37,657	8,601	3,921							106,206	
			無料	1,426	400	275	1,326	952	555							4,934	
	利用料	1,026,480	298,680	915,920	1,506,280	344,040	156,840								4,248,240		
	光線銃装置	件数	50	1	3	60	4	12							130		
		時間数	389	4	7	458	41	22							921		
	利用料	23,340	240	420	27,480	2,460	1,320								55,260		
	会議室	件数	0	0	0	0	0	0							0		
		人数	0	0	0	0	0	0							0		
		利用料	0	0	0	0	0	0							0		
研修室	件数	3	2	5	3	1	0							14			
	人数	101	51	184	156	32	0							524			
	利用料	11,880	5,940	22,440	20,460	1,320	0							62,040			
附属設備計 ③	件数	53	3	8	63	5	12							144			
	人数	101	51	184	156	32	0							524			
	利用料	1,061,700	304,860	938,780	1,554,220	347,820	158,160							4,365,540			
施設合計(①+②+③)	件数	297	25	38	331	89	70							850			
	人数	718	127	404	668	161	64							2,142			
	利用料	1,537,180	364,500	1,148,370	2,056,510	394,590	191,860							5,693,010			

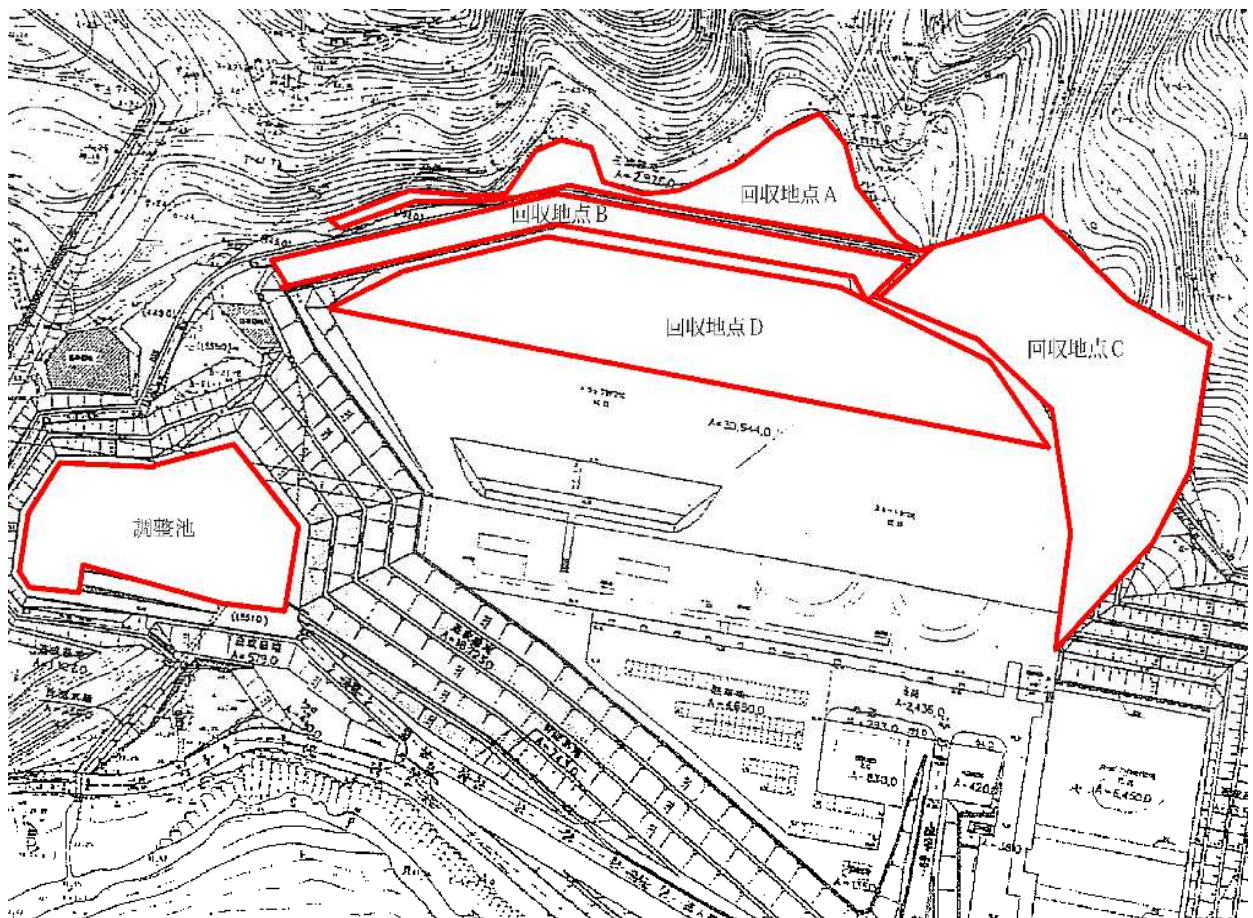
区分	月	4月	5月	6月	7月	8月	9月	10月	11月	12月	1月	2月	3月	合計
観覧者数		109	41	57	137	16	12							372



実施日	鉛回収量	泥回収量 (側溝)	回収地点				調整池汚泥 回収量	備 考
			A	B	C	D		
4日(土)	20kg							鉛分別作業
7日(火)	0kg	200kg	○	○		○		
21日(火)	0kg	180kg	○	○	○	○		
23日(木)	20kg							鉛分別作業
30日(木)	80kg							鉛分別作業
合 計	120kg	380kg	2	2	1	2	0kg	
累 計	2,835kg	2,516kg	19	12	8	12	0kg	

装弾発射量	クレー使用枚数	鉛弾量(1発)	推定鉛量	累計鉛量	備 考
	4,476枚	0.024kg	約107.4kg	約2,667.4kg	

鉛等回収地点図



鉛及び調整池汚泥等の回収及び鉛分別作業実績一覧表

実施日	曜日	作業人数	作業箇所	鉛回収量	側溝土砂量 (鉛含む)	調整池 汚泥回収	調整池 枯葉等除去	備 考
6日	火	9人	部分回収	134kg	90kg			射撃場以外の施設から職員を動員
10日	土	2人	倉庫横	8kg				鉛分別作業
16日	金	3人	倉庫横	15kg				鉛分別作業
17日	土	4人	倉庫横	25kg				鉛分別作業
26日	月	3人	倉庫横	11kg				鉛分別作業
27日	火	8人	全面回収	318kg	165kg			射撃場以外の施設から職員を動員
28日	水	1人	倉庫横	20kg				鉛分別作業
29日	木	4人	倉庫横	90kg				鉛分別作業
<b>4月回収量合計(34人)</b>				<b>621kg</b>	<b>255kg</b>	<b>0kg</b>	<b>0回</b>	<b>27,088枚×0.024kg=650kg</b>
2日	日	2人	倉庫横	55kg				鉛分別作業
7日	金	3人	倉庫横	48kg				鉛分別作業
11日	火	11人	全面回収	10kg	100kg			射撃場以外の施設から職員を動員
16日	日	3人	倉庫横	10kg				鉛分別作業
21日	金	2人	倉庫横	30kg				鉛分別作業
22日	土	3人	倉庫横	4kg				鉛分別作業
25日	火	9人	部分回収	5kg	150kg			射撃場以外の施設から職員を動員
26日	水	3人	倉庫横	30kg				鉛分別作業
28日	金	2人	倉庫横	10kg				鉛分別作業
29日	土	3人	倉庫横	30kg				鉛分別作業
<b>5月回収量合計(41人)</b>				<b>232kg</b>	<b>250kg</b>	<b>0kg</b>	<b>0回</b>	<b>7,867枚×0.024kg=188kg</b>
2日	水	2人	倉庫横	40kg				鉛分別作業
3日	木	4人	倉庫横	225kg				鉛分別作業
4日	金	3人	倉庫横	85kg				鉛分別作業
7日	月	3人	倉庫横	60kg				鉛分別作業
8日	火	13人	全面回収	20kg	40kg			射撃場以外の施設から職員を動員
10日	木	4人	倉庫横	50kg				鉛分別作業
11日	金	2人	倉庫横	10kg				鉛分別作業
16日	水	5人	倉庫横	45kg				鉛分別作業
17日	木	3人	倉庫横	20kg				鉛分別作業
19日	土	4人	倉庫横	25kg				鉛分別作業
22日	火	13人	部分回収	40kg	241kg			射撃場以外の施設から職員を動員
29日	火	4人	倉庫横	65kg				鉛分別作業
<b>6月回収量合計(60人)</b>				<b>685kg</b>	<b>281kg</b>	<b>0kg</b>	<b>0回</b>	<b>23,173枚×0.024kg=556kg</b>
6日	火	9人	全面回収	230kg	100kg			射撃場以外の施設から職員を動員
10日	土	4人	倉庫横	90kg				鉛分別作業
17日	土	2人	倉庫横	60kg				鉛分別作業
20日	火	11人	全面回収	340kg	150kg			射撃場以外の施設から職員を動員
20日	火	2人	倉庫横	65kg				鉛分別作業
31日	土	4人	倉庫横	130kg				鉛分別作業
<b>7月回収量合計(32人)</b>				<b>915kg</b>	<b>250kg</b>	<b>0kg</b>	<b>0回</b>	<b>38,983枚×0.024kg=936kg</b>
4日	水	4人	倉庫横	60kg				鉛分別作業
5日	木	1人	倉庫横	30kg				鉛分別作業
6日	金	4人	部分回収	0kg	40kg			
8日	日	3人	部分回収	0kg	100kg			

鉛及び調整池汚泥等の回収及び鉛分別作業実績一覧表

実施日	曜日	作業人数	作業箇所	鉛回収量	側溝土砂量 (鉛含む)	調整池 汚泥回収	調整池 枯葉等除去	備考
10日	火	12人	全面回収	10kg	300kg			射撃場以外の施設から職員を動員
12日	木	3人	倉庫横	40kg				鉛分別作業
14日	土	1人	部分回収	0kg	120kg			
16日	月	1人	倉庫横	30kg				鉛分別作業
19日	木	2人	部分回収	0kg	30kg			
20日	金	3人	倉庫横	35kg				鉛分別作業
20日	金	3人	部分回収	0kg	40kg			
21日	土	4人	部分回収	0kg	120kg			
22日	日	4人	倉庫横	42kg				鉛分別作業
22日	日	4人	部分回収	0kg	200kg			
24日	火	10人	全面回収	15kg	150kg			射撃場以外の施設から職員を動員
<b>8月回収量合計(59人)</b>				<b>262kg</b>	<b>1,100kg</b>	<b>0kg</b>	<b>0回</b>	<b>9,553枚×0.024kg=229kg</b>
4日	土	1人	倉庫横	20kg				鉛分別作業
7日	火	19人	部分回収	0kg	200kg			射撃場以外の施設から職員を動員
21日	火	12人	全面回収	0kg	180kg			射撃場以外の施設から職員を動員
23日	木	1人	倉庫横	20kg				鉛分別作業
30日	木	3人	倉庫横	80kg				鉛分別作業
<b>9月回収量合計(48人)</b>				<b>120kg</b>	<b>380kg</b>	<b>0kg</b>	<b>0回</b>	<b>4,476枚×0.024kg=107kg</b>
<b>10月回収量合計(0人)</b>				<b>0kg</b>	<b>0kg</b>	<b>0kg</b>	<b>0回</b>	<b>00000枚×0.024kg=000kg</b>
<b>11月回収量合計(0人)</b>				<b>0kg</b>	<b>0kg</b>	<b>0kg</b>	<b>0回</b>	<b>00000枚×0.024kg=000kg</b>
<b>12月回収量合計(0人)</b>				<b>0kg</b>	<b>0kg</b>	<b>0kg</b>	<b>0回</b>	<b>00000枚×0.024kg=000kg</b>
<b>1月回収量合計(0人)</b>				<b>0kg</b>	<b>0kg</b>	<b>0kg</b>	<b>0回</b>	<b>00000枚×0.024kg=000kg</b>
<b>2月回収量合計(0人)</b>				<b>0kg</b>	<b>0kg</b>	<b>0kg</b>	<b>0回</b>	<b>00000枚×0.024kg=000kg</b>
<b>3月回収量合計(0人)</b>				<b>0kg</b>	<b>0kg</b>	<b>0kg</b>	<b>0回</b>	<b>00000枚×0.024kg=000kg</b>
<b>合計(延人数 274名)</b>				<b>2,835kg</b>	<b>2,516kg</b>	<b>0kg</b>	<b>0回</b>	<b>111,140枚×0.024kg=2,667kg(4~9月)</b>

回収量/鉛散乱量 = 2,835kg/2,667kg = 106%(鉛回収率)

\* 調整池汚泥回収量は、乾燥前の目視量である。 \* 側溝土砂には、若干の鉛を含む。