

県民スポーツの日「ふれあいスポーツ」

あなたの足腰は何歳ですか？

◆ 筋肉の状態を見てみませんか？九州大学のスタッフが測定します ◆

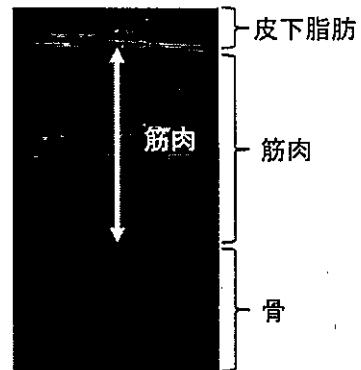
◇ 太ももの筋肉の厚さの測定

体の中の様子を見られるのは病院だけだと思いませんか？

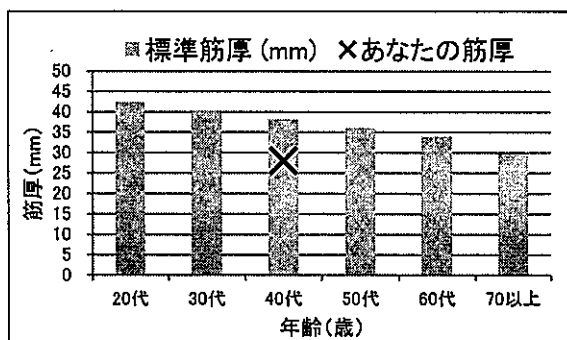
身体に安全な超音波を使った装置で筋肉の厚さを観察できます！
ベッドで数分間寝るだけの簡単な測定です。

太ももの筋肉は、年をとるにつれて衰えやすい筋肉の一つです。

筋肉の厚さを測って脚が元気か見てみましょう！



- ※ 測定時は超音波用のジェルを塗りますが、体に害はありません。
- ※ 太ももを測定しますので、短パンに着替えて頂く場合があります。
お持ちでない方はこちらで貸し出し致します。
- ※ 所要時間は測定10分程度と説明のお時間です。



- ◆ 左記のような評価用紙をお返りする予定です。
- ◆ 測定は先着40名です。
当日、整理券を配付します。
- ◆ 当日ご持参いただくものはありません。

◆ 測定は全て無料ですが、データを研究に使用するためアンケート等にご協力ください。

日時：2018年10月8日 (月・祝)
受付時間：午前の部 10:00~12:30
午後の部 13:00~15:30
会場：熊本県立総合体育館

九州大学大学院芸術工学研究院
福祉人間工学研究室