

# スポーツ合宿ガイド 熊本県民総合運動公園

---

一般財団法人熊本県スポーツ振興事業団

# 最高の環境で合宿をしませんか!!

熊本県民総合運動公園はスポーツ施設が充実



東西に伸びる広大な敷地（99.6ha）に数々のスポーツ施設を有する熊本を代表する総合運動公園です。熊本ICや空港も近くアクセスの良い施設です。

## おもな施設

### スポーツ施設〔有料施設〕

- 陸上競技場
- 補助競技場
- パークドーム熊本
- サッカー場
- ラグビー場
- スポーツ広場
- テニスコート
- 多目的グラウンド（A・B・C）
- 体育館
- ソフトボール場
- 軟式野球場（A・B）
- 弓道場
- 相撲場

### 公園施設〔無料施設〕

- ジョギングコース
- いこいの広場
- お楽しみ広場
- 芝生広場
- 和風庭園
- ちびっこ広場
- バラ園

# 熊本県総合運動公園へのアクセス

## 飛行機

羽田空港 およそ1時間50分  
伊丹空港 およそ1時間

阿蘇熊本空港

## 新幹線

新大阪駅 およそ3時間  
博多駅 およそ30分  
鹿児島中央駅 およそ45分

熊本駅

## 自動車

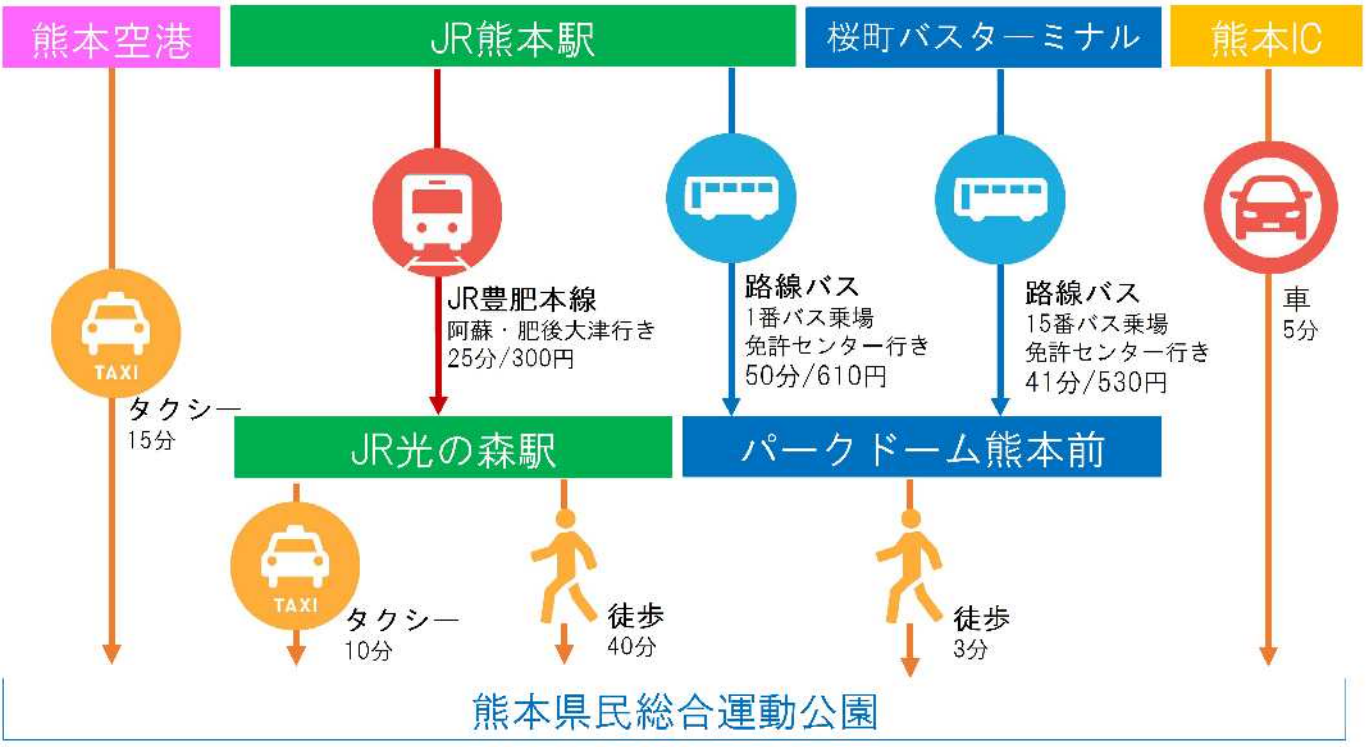
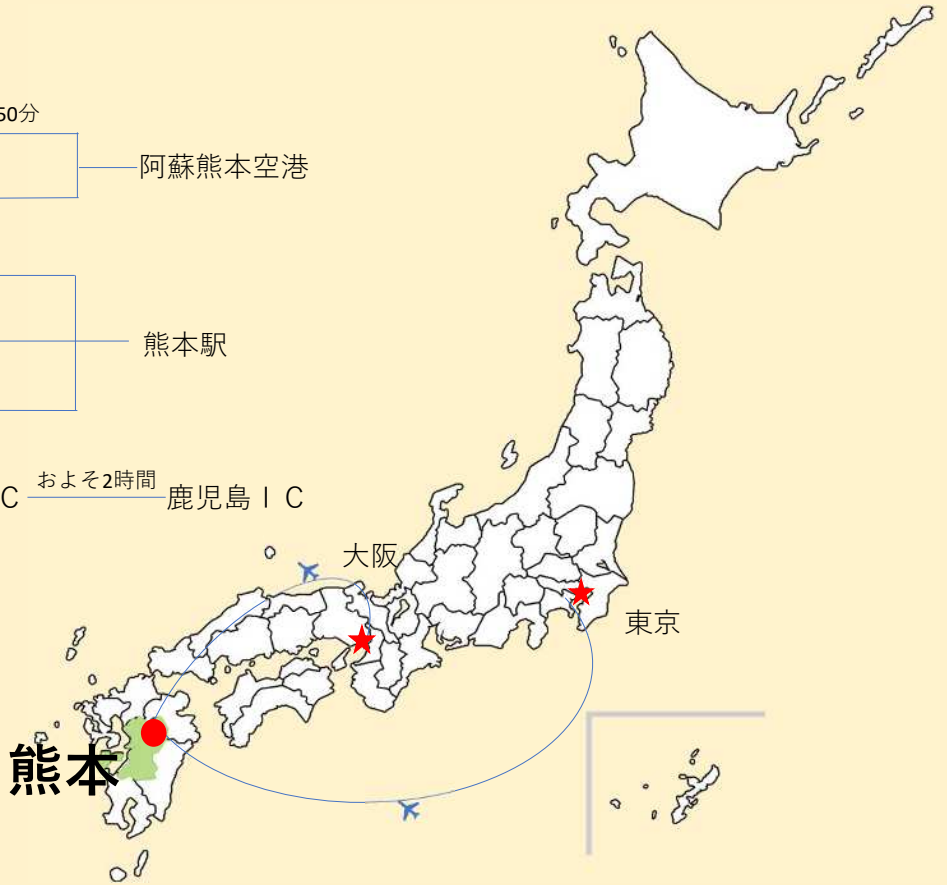
福岡IC およそ1時間 熊本IC およそ2時間 鹿児島IC

## 熊本県

温暖な太平洋型気候

年間平均気温 16.9℃

年間平均雨量 1,985mm



# スポーツ施設



## 陸上競技場

- 日本陸上競技連盟第一種公認 400mトラック9レーン
- 全天候型ウレタン舗装（エンボス仕上）
- 専用利用9：00～21：30 一般利用9：00～19：00
- 施設利用料については陸上競技へお問い合わせください。



## 屋内走路

- 100m×4レーン
- インドアフィールドでは棒高跳び使用可能



## 補助競技場

- 400mトラック6レーン
- 直走8レーン
- 陸上競技場から徒歩2分圏内



## トレーニング室

- 最新のトレーニング機器が整備され、競技力向上を目的としたトレーニングが行えます。



## 投てき場

- 面積9,000㎡
- ハンマー投げ、円盤投げなどに使用可能

施設の空き状況、利用時間、料金に関することは下記までご相談ください  
熊本市東区平山町2776番地 TEL096-380-0783

# スポーツ施設



## メインテニスコート

- Cテニスコート砂入り人工芝（7面）一般500円/1h（学生）230円/1h
- Dテニスコート砂入り人工芝（8面）一般500円/1h（学生）230円/1h
- センターコート砂入り人工芝（1面）一般1,120円/1h（学生）510円/1h
- 3～12月 9：00～22：00 11～3月 9：00～17：00
- ナイター設備有（照明料別途）



## Aテニスコート

- 砂入り人工芝（4面）
- 4～10月 6：30～22：00 11～3月 9：00～22：00
- 施設利用料 1面（一般）500円/1h（学生）230円
- ナイター設備有（照明料別途）

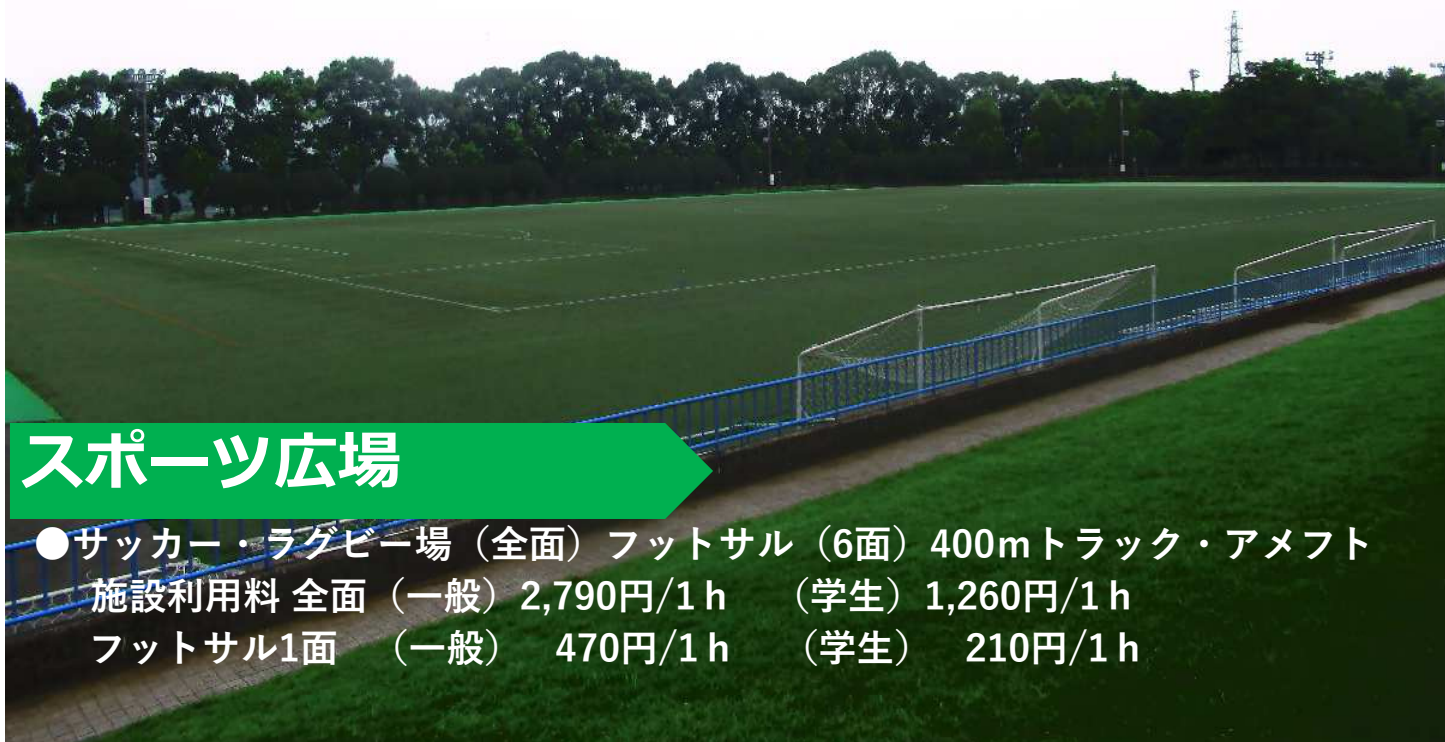


## Bテニスコート

- 砂入り人工芝（10面）
- 4～10月 6：30～21：30 11～3月 9：00～21：30
- 施設利用料 1面（一般）500円/1h（学生）230円
- ナイター設備有（照明料別途）

施設の空き状況、利用時間、料金に関することは下記までご相談ください  
熊本市東区平山町2776番地 TEL096-389-2870

# スポーツ施設



## スポーツ広場

- サッカー・ラグビー場（全面）フットサル（6面）400mトラック・アメフト
- |          |               |               |
|----------|---------------|---------------|
| 施設利用料 全面 | （一般）2,790円/1h | （学生）1,260円/1h |
| フットサル1面  | （一般）470円/1h   | （学生）210円/1h   |



## A・B軟式野球場

- 内野（クレー）外野（芝生）左右翼90m・中堅120m
- 4～10月 6：30～22：00 11～3月 9：00～22：00
- 施設利用料 1面（一般）900円/1h （学生）410円
- ナイター設備はB軟式野球場のみ（照明料別途）



## A・Bソフトボール場

- 内野（クレー）外野（芝生）外野68m
- 4～10月 6：30～22：00 11～3月 9：00～22：00
- 施設利用料 1面（一般）780円/1h （学生）360円
- ナイター設備有（照明料別途）

施設の空き状況、利用時間、料金に関することは下記までご相談ください  
熊本市東区石原2丁目9番1号 TEL096-380-7599

# スポーツ施設



## 体育館

- バスケット（1面）バレーボール（2面）バドミントン（6面）卓球（8台）
- 4～10月 6：30～22：00 11～3月 9：00～22：00
- 施設利用料については体育館へお問い合わせください。



## 弓道場・アーチェリー場

- 和弓射場8人立
- 4～10月 6：30～19：00 11～3月 9：00～17：00
- 施設利用料（一般）280円/1h（学生）130円/1h
- 洋弓射場5人立
- 4～10月 6：30～22：00 11～3月 9：00～22：00
- 施設利用料（一般）280円/1h（学生）130円/1h
- ナイター設備有（照明料別途）

施設の空き状況、利用時間、料金に関することは下記までご相談ください  
熊本市東区石原2丁目9番1号 TEL096-380-7599

# 宿泊案内

## ピースフル優祐悠



運動公園から車で15分  
市内中心部への優れたアクセスと、絶景を望めるロケーション。宿泊・食事・癒しの3拍子揃ったホテルです。

熊本市東区下南部3-1 1-1 3 6

TEL：096-388-1188

駐車場有・コインランドリー有

## ホテルAZ熊本インター御領店



運動公園から車で7分  
全国に広がるビジネスホテルグループ  
様々な設備サービス完備

熊本市東区御領5-11-11

TEL：096-213-3301

駐車場有・コインランドリー有

## つる乃湯



運動公園から徒歩5分  
大きな湯舟と天然温泉で身体を癒せる空間です。

熊本市東区石原2-4-11

TEL：096-335-8000

駐車場有・コインランドリー有





# 熊本県民総合運動公園でスポーツ合宿を検討中の皆様へ



## スポーツキャンプ助成制度

(一財)熊本国際観光コンベンション協会では、熊本市及び周辺地域で行われるスポーツキャンプに対して助成をします。

### 助成対象

県外のアマチュアスポーツ団体が実施する合宿で、20名以上の参加があり、かつ熊本市内で2泊以上宿泊するもの。

### 申請方法

当該スポーツキャンプ開始予定日の1ヶ月前までに申請書類の提出が必要となります。  
また、当該スポーツキャンプ終了後1ヶ月以内に完了報告書類の提出が必要となります。  
事前にメールや電話等でご相談ください。

### 助成金額

参加者1人当たり1,000円に宿泊日数を乗じた額で算出し、10万円を限度とし交付します。

プロチームや各国・日本代表チーム、プロスポーツ選手等が実施する合宿を対象にした要件が別途あります。  
詳しくはお問い合わせください。

一般財団法人熊本国際観光コンベンション協会

お問い合わせ・各種申請書のご提出はコンベンション誘致班まで

TEL：096-359-1788 FAX：096-359-8520

MAIL：mice@kumamoto-icb.or.jp URL：http://www.kumamoto-icb.or.jp/

営業日：平日8：30～17：00 土曜日日曜日祝日は定休日